



rheingold  
■ institut

# Fokusbetrachtung der Region Niederbayern

Eine Studie im Auftrag der

VER **SICHER** UNGS  
KAMMER  
BAYERN



## Niederbayern Zitate



„**Niederbayern ist urig**, Bayerischer Wald, da lebt man noch in der Natur, **legt viel Wert auf die Familie, die Bräuche und das Untereinander-Sein** ... man ist noch sehr deutsch.“

„Hier ist man schon **mit beiden Füßen auf dem Boden**, man duzt sich eigentlich immer gleich..“

„Ich fühl‘ mich als **echte Niederbayerin und bin stolz darauf**. Viele sagen, die Niederbayern sind die Hinterwäldler, aber wir hier sind schon am Stand der Zeit.“

„Mein Sohn fragt schon immer, wann wir wieder in den **Bayerischen Wald** fahren.“

„Hier in der Gegend sind **Vereine noch sehr wichtig**, da geht es um **Zusammengehörigkeit**.“

„Landshut ist weit genug weg von München, um **‘was Eigenes** sein zu können.“

„Niederbayern insgesamt ist doch **recht konservativ**.“







Psychologischer Mentalitätsraum Niederbayern

# Kernig bayerisch

Niederbayern versteht sich – zusammen mit Oberbayern – als **(Mentalitäts-)Kern Bayerns**. So sehen das auch die anderen Regionen.

Ober- und Niederbayern sind stolz darauf, **die ‚bayerischsten Bayern‘** zu sein.

Auch die **(Klischee-)Bilder von Bayern** – die auch Schwaben, Oberpfälzer etc. im Kopf haben - sind letztlich **Bilder von Nieder- und Oberbayern**, insbesondere die Klischees von *der* bayerischen Landschaft. (Felsgebirge mit Blick auf tiefe Seen und dichte Gebirgswälder o.ä.).

Aus Sicht von Ober- und Niederbayern sind das Allgäu und die Oberpfalz bereits ‚Kernrandgebiete‘. **Tendenz: Man fühlt sich Österreichern aus dem Salzburgischen („...sind auch Bergbewohner“) näher als Franken oder Schwaben.**





## Psychologischer Mentalitätsraum Niederbayern

# Authentisches Bayern

Im Vergleich zu Oberbayern sehen Niederbayern ihre Region als das ursprünglichere Bayern.

- Man fühlt sich nah an weitgehend intakter Natur (Bayerischer Wald).
- Lokale Traditionen, Bräuche und Mundart werden gepflegt.
- Volkstümliche Sagen/Legenden, z.B. vom ‚bayerischen Nostradamus Mühlhiasl‘ aus dem Bayerischen Wald oder die Deggendorfer ‚Knödelsage‘ sind bekannt.
- Traditionelle soziale Wertvorstellungen u. Ordnungen sind nicht nur in ländlichen Gebieten noch sehr lebendig.
- Man **kokettiert mit dem ‚alten‘ Hinterwäldler-Image Niederbayerns**, sieht Niederbayern aber auch als Region, die im Aufwind ist.





Landschaft und Freizeit Niederbayern

# Wälder, Berge und Flusslandschaften

- Die Natur als Rückzugs- und Freiraum hat für die Niederbayern eine noch höhere Bedeutung als im Durchschnitt Bayerns.
- Wichtigster Bezugspunkt ist der **Landschaftsraum Bayerischer Wald** am östlichen Rand Niederbayerns im Übergang zu Tschechien, u.a. mit dem Naturpark Bayerischer Wald und dem Nationalpark Bayerischer Wald. Niederbayern sehen den weitgehend naturbelassenen Bayerische Wald als **Verbindung zu einer urigen, unverfälschten Lebenswelt**, in der man als Niederbayer noch innig mit Natur und Landschaft verwachsen war.
- Daneben wird auch der Freizeitwert der **Donaulandschaft** und der Gebiete im **Übergang zu Österreich** sehr geschätzt.





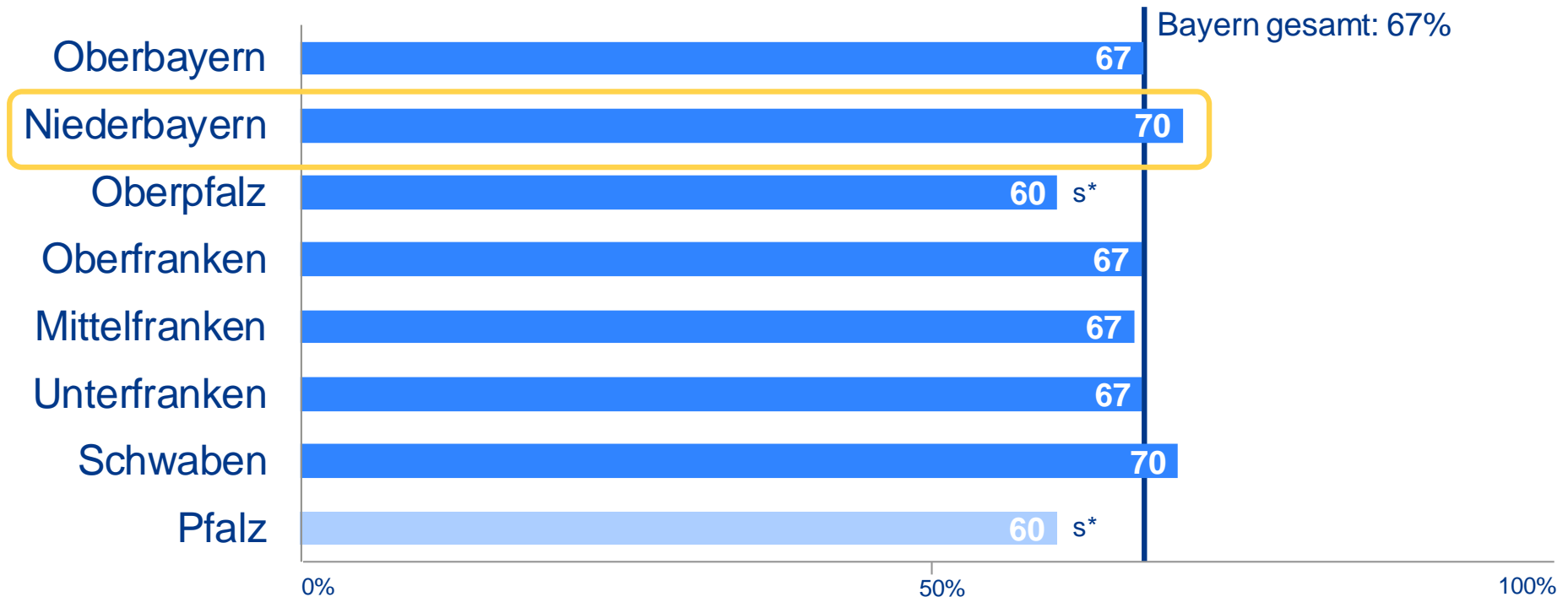


## Landschaft und Freizeit Niederbayern

70% der Bewohner in der Niederbayern sind mit den Möglichkeiten, in der Region in der Natur aktiv zu sein, sehr zufrieden.



**„Ich bin sehr zufrieden mit den vielfältigen Möglichkeiten, in meiner Region in der Natur aktiv zu sein (z.B. Radfahren, Wandern, Klettern etc.).“**



Basis: n=182-319 pro Region; gewichtet; Top2-Zustimmung auf einer sechsstufigen Likert-Skala; Ergebnisse in %; s\* signifikanter Unterschied zum Gesamtwert (Chi-Quadrat-Test zu Bayern gesamt)





Prosperität und Wirtschaft Niederbayern

# Randregion Bayerischer Wald

Innerhalb ihrer Region erleben die Niederbayer quasi 2 Entwicklungszonen.

## Der **Bayerische Wald**

- Wird als **abgelegenes, tendenziell karges (Ost-)Randgebiet** beschrieben, in dem die Uhren langsamer gehen als in den westlicher gelegenen Gebieten.
- Stärker land-/forstwirtschaftlich geprägt mit tradiert-kleinbetrieblichen Strukturen.
- Eher rudimentäre (Verkehrs-)Infrastruktur und Anbindung an städtische Zentren.
- Die Grenze zu Tschechien birgt auch Probleme (Drogen, Schlepper, Prostitution etc.).



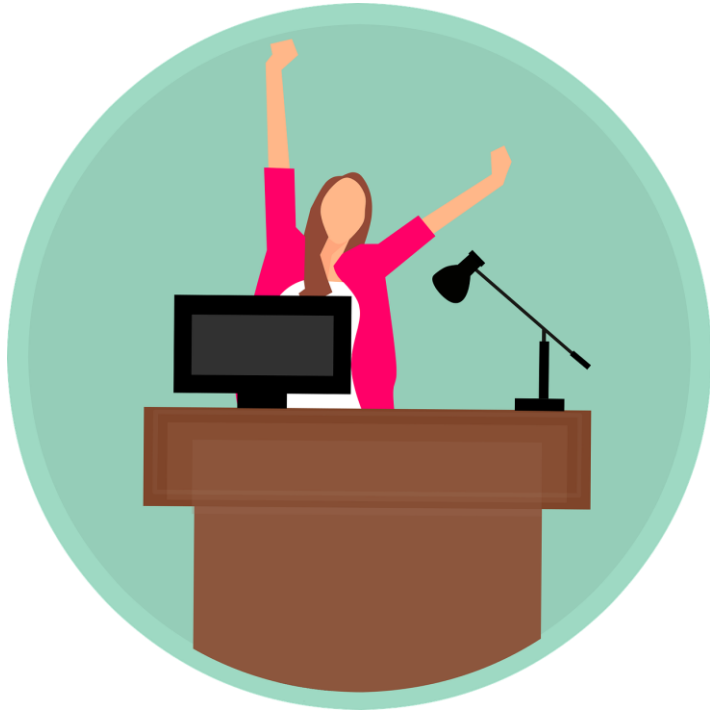
*„Aufgewachsen bin ich in Ruhmannsdorf bei Viechtach...mehr Misthaufen wie Einwohner, kein Tante Emma-Laden, nur eine Handvoll Gleichaltrige – aber die Wanderer haben immer gesagt, Sie wohnen hier ja im Paradies!“. Jetzt mit Kind auf Besuch ist Ruhmannsdorf wieder schön, aber hier (Plattling/Deggendorf) hab' ich halt das Gefühl, ich kann einfach mal schnell dies oder das machen, ohne alles in Pkw-Minuten zu rechnen.“*





Prosperität und Wirtschaft Niederbayern

# Dynamik westlich der Donau



Westlich der Donau wird Niederbayern als dynamisch aufstrebende Region erlebt.

- **Steigende Einwohnerzahlen** im Umfeld von Städten mit besserer Verkehrsanbindung (Autobahnen, Bundesstraßen). Dabei Zuzug aus ländlichen Gebieten (Landflucht) und aus noch engeren Wohnungsmärkten (speziell München).
- **Enger werdender Wohnungsmarkt** (z.B. Landshut) und/oder **Erschließung von Neubau-/ Gewerbegebieten** (z.B. Deggendorf). Insgesamt steigende Miet-/Immobilienpreise.
- **Arbeitsplätze für jeden in (Pkw-)Reichweite:** Großkonzerne (z.B. Audi/Ingolstadt, BMW, Siemens/München), aber auch ein reichhaltiges Angebot an mittelständischen Unternehmen: (z.B. genannt Fendt-Caravan/Mertingen, Juzo/Aichach, Bayern-Fass/Mainburg, Südzucker AG).
- Einschätzung dass sich hier auch für die nächste Generation **Perspektiven und gutes Auskommen** bieten.





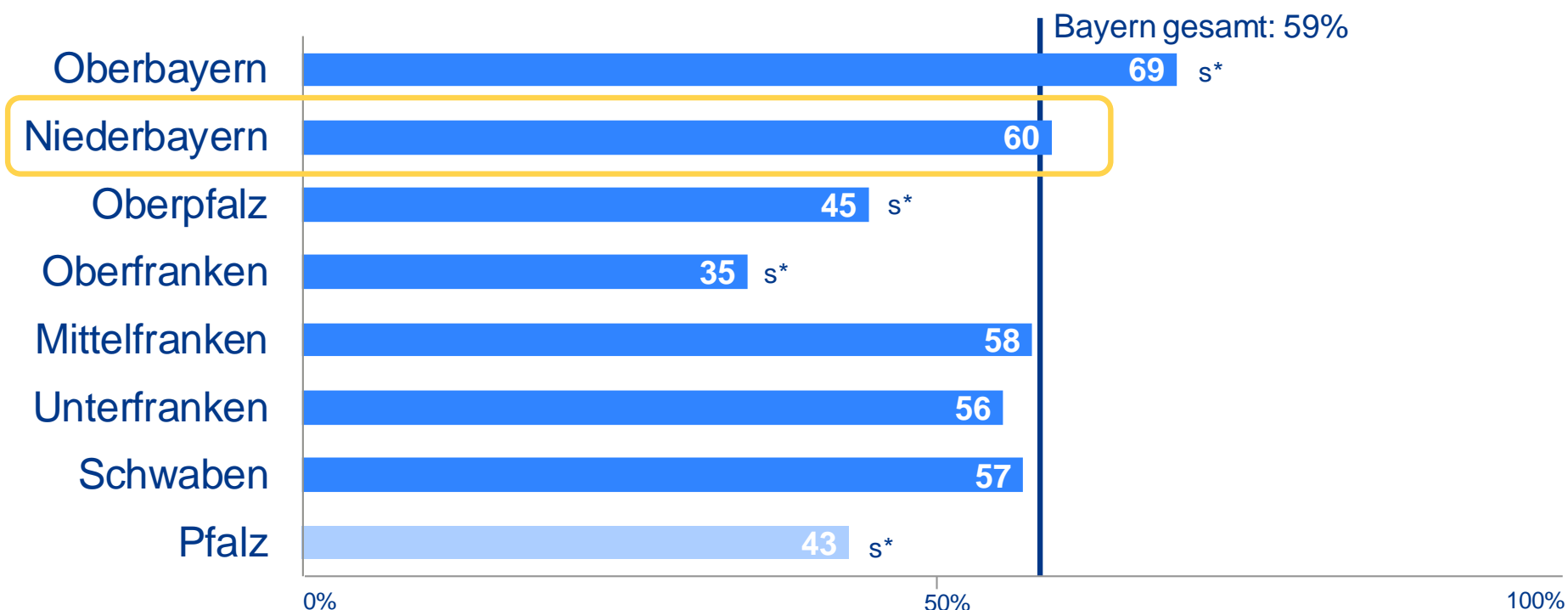


## Prosperität und Wirtschaft Niederbayern

60% der Niederbayern haben den Eindruck, dass ihre Region grundsätzlich wirtschaftlich gut aufgestellt ist.



**„Ich habe den Eindruck, dass meine Region grundsätzlich wirtschaftlich gut aufgestellt ist.“**



Basis: n=182-319 pro Region; gewichtet; Top2-Zustimmung auf einer sechsstufigen Likert-Skala; Ergebnisse in %; s\* signifikanter Unterschied zum Gesamtwert (Chi-Quadrat-Test zu Bayern gesamt)

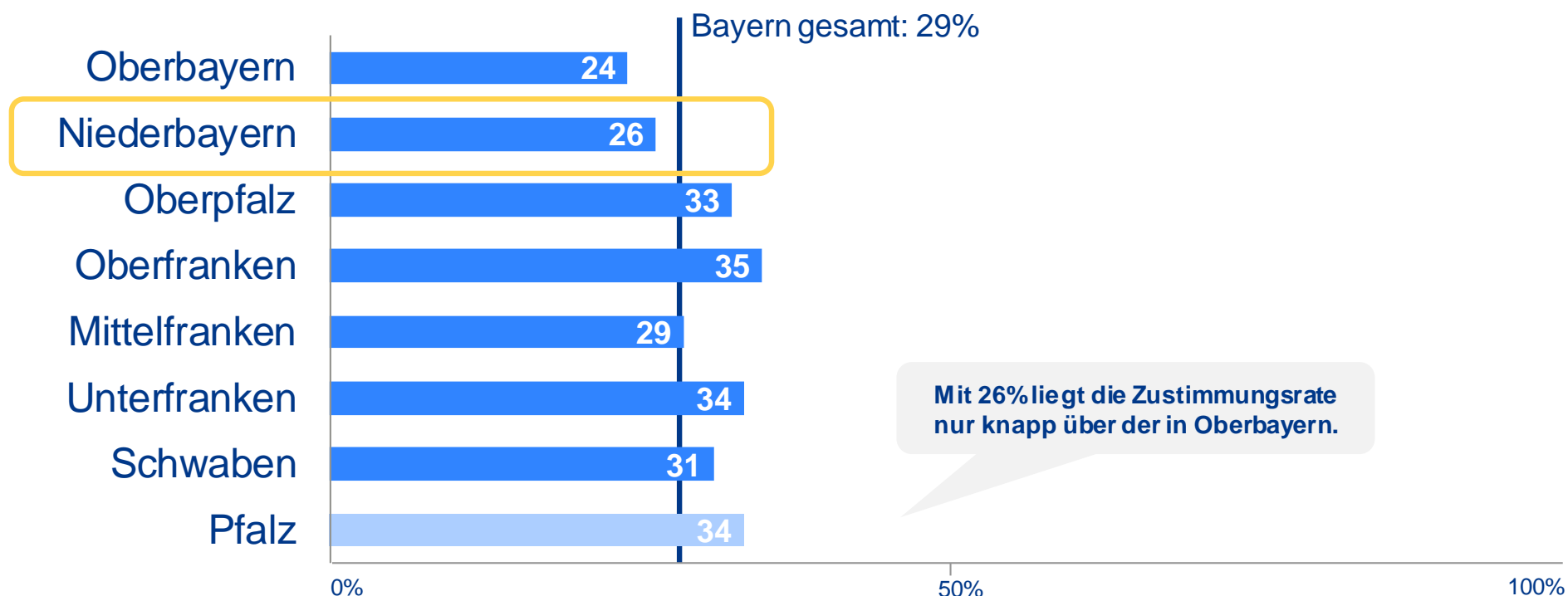


## Prosperität und Wirtschaft Niederbayern

Regionaler Stellenabbau besorgt in der Region Niederbayern etwa jeden dritten Bewohner.



**„In unserer Region werden immer mehr Stellen abgebaut, das bereitet mir Sorgen.“**



Basis: n=182-319 pro Region; gewichtet; Top2-Zustimmung auf einer sechsstufigen Likert-Skala; Ergebnisse in %



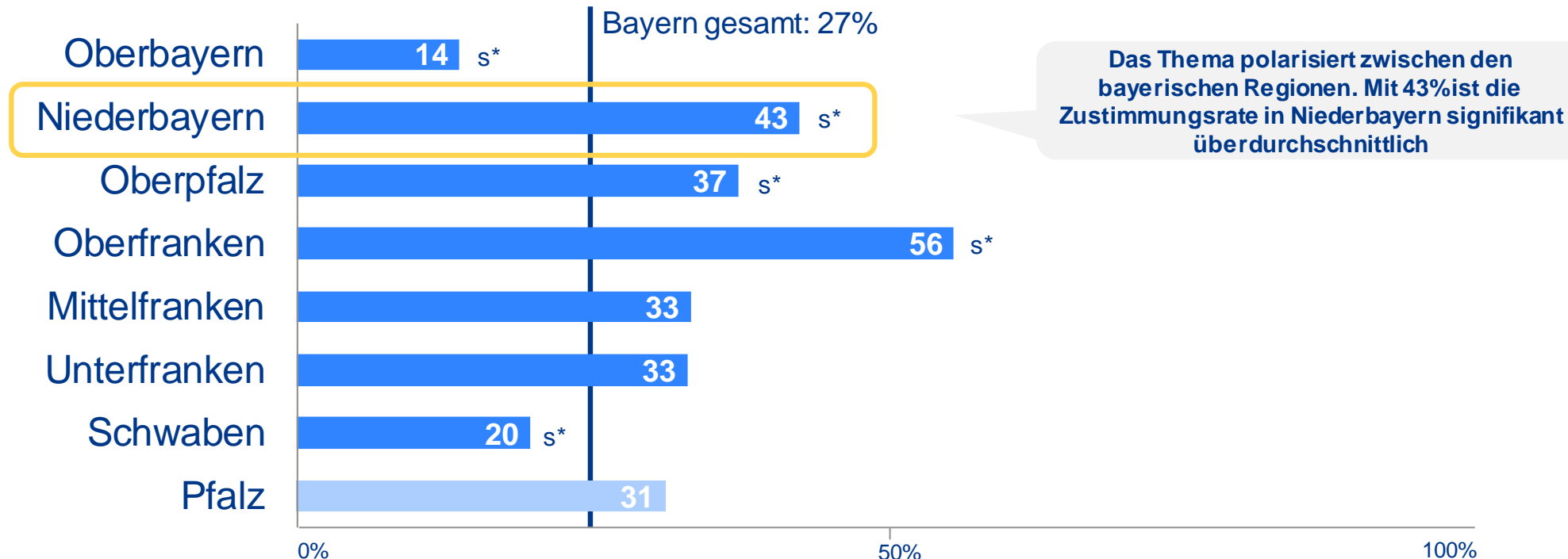


## Prosperität und Wirtschaft Niederbayern

Fast jeder Dritte in der Niederbayern erlebt das Preisniveau der Region als recht günstig.



**„Das Leben hier ist recht günstig. Ein Abendessen im Gasthaus kann sich jeder leisten.“**



Basis: n=182-319 pro Region; gewichtet; Top2-Zustimmung auf einer sechsstufigen Likert-Skala; Ergebnisse in %; s\* signifikanter Unterschied zum Gesamtwert (Chi-Quadrat-Test zu Bayern gesamt)



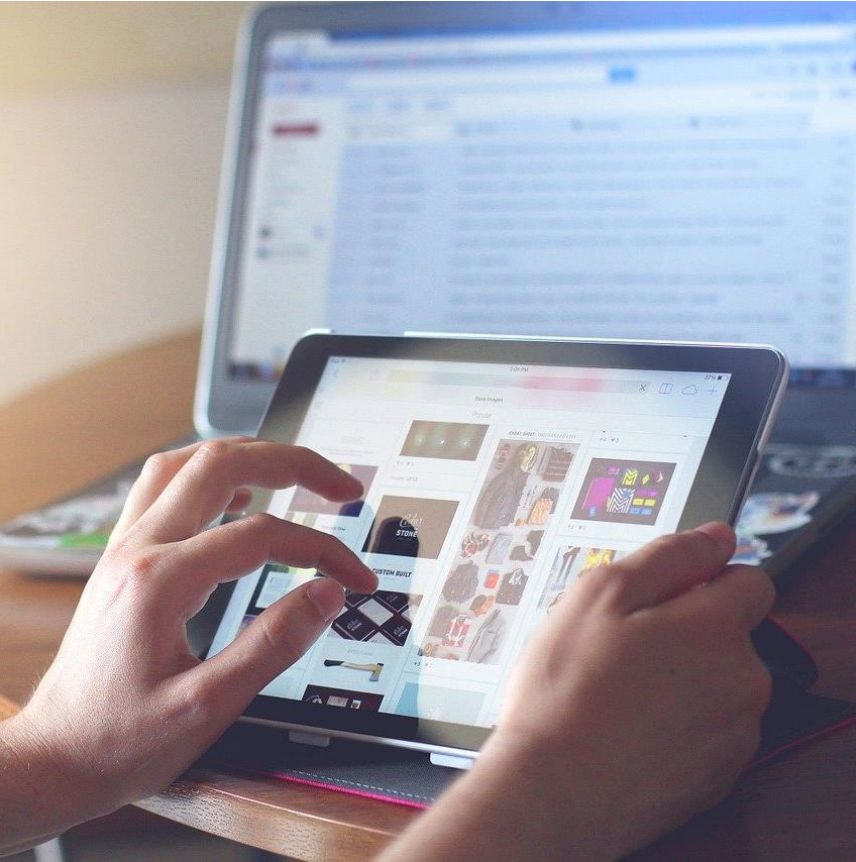


Digitalisierung und Fortschritt Niederbayern

# Ausbaufähiges Netz

In **ländlichen Regionen** wird eine **eher schlechte Netzabdeckung** (Mobilfunk) und unzureichende **Anbindung an Glasfasernetz** bzw. Internet mit starker Bandbreite beklagt.

- Das gilt besonders für die **Region Bayerischer Wald**. Hier wird **deutliche Rückständigkeit erlebt** und beklagt, z.B. von Selbstständigen die auf eine leistungsfähige Telekommunikations-Infrastruktur angewiesen sind.
- Die relative Rückständigkeit wird in der heutigen Zeit – bei aller Liebe zur Natur – als **relevanter Standortnachteil** gesehen.
- Defizite werden insbesondere seit **Corona** verstärkt spürbar: massive Abhängigkeit durch Home Office und Homeschooling.



*„Digitales Netz, Handynet...da merkt man, dass wir hier am Rand sind und lange abgeschnitten waren.“*



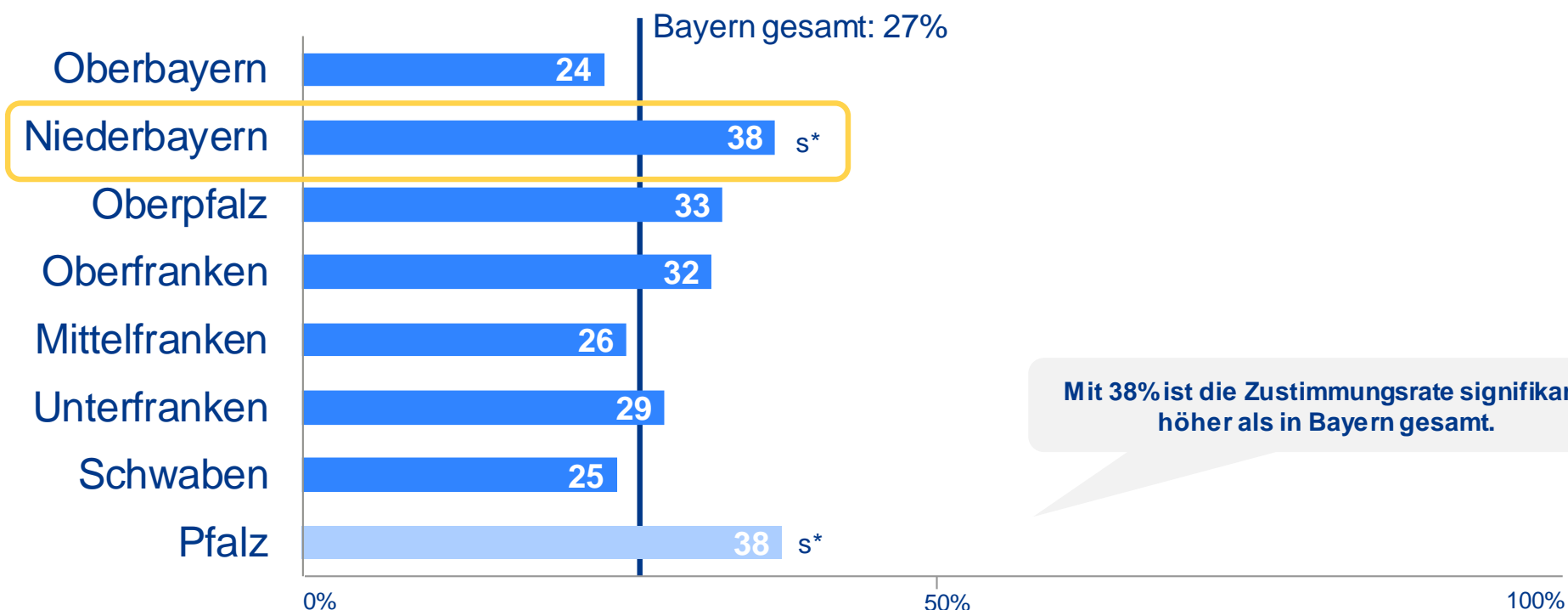


## Digitalisierung und Fortschritt Niederbayern

38% der Bewohner in Niederbayern haben den Eindruck, dass ihre Region in der aktuellen Digitalisierungs-Entwicklung stark hinterherhängt.



**„Meine Region hängt in der aktuellen Digitalisierungs-Entwicklung stark hinterher.“**



Basis: n=182-319 pro Region; gewichtet; Top2-Zustimmung auf einer sechsstufigen Likert-Skala; Ergebnisse in %; s\* signifikanter Unterschied zum Gesamtwert (Chi-Quadrat-Test zu Bayern gesamt)

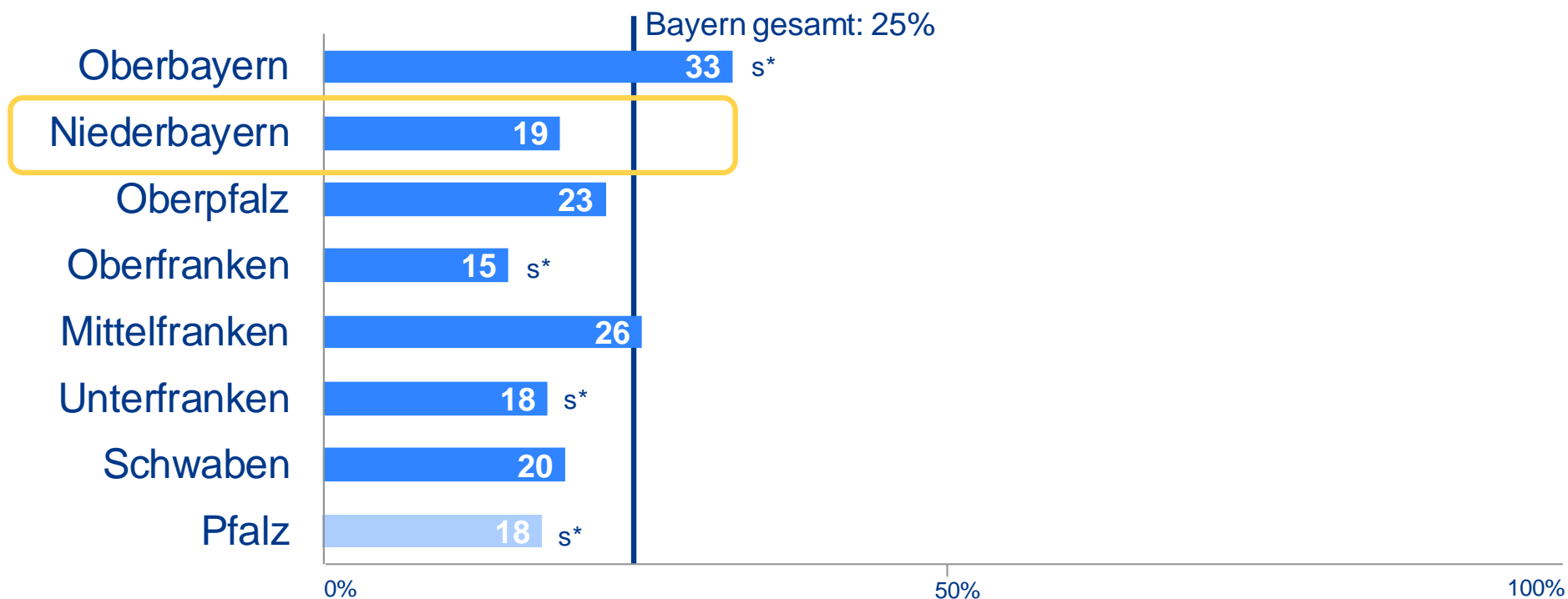


## Digitalisierung und Fortschritt Niederbayern

In Niederbayern sind die Bewohner seltener der Meinung, dass ihre Region in der Entwicklung neuer Technologien und Innovationen ganz vorne mit dabei ist.



*„Ich finde, meine Region ist ganz vorne mit dabei in der Entwicklung neuer Technologien und Innovationen.“*



Basis: n=182-319 pro Region; gewichtet; Top2-Zustimmung auf einer sechsstufigen Likert-Skala; Ergebnisse in %; s\* signifikanter Unterschied zum Gesamtwert (Chi-Quadrat-Test zu Bayern gesamt)







Freizeit und Kultur Niederbayern

# Freizeit in Natur und Gemeinschaft

- Man hat „**eigentlich alles vor der Tür**“ an Möglichkeiten für **Freizeitgestaltung in der vielfältigen Natur**: Skifahren im Winter, Wandern im Bayerischen Wald, Seen, Berge. Hier findet man genug Auslauf und Freiraum.
- **Vereine u. Vereinsleben** spielen besonders in ländlichen Bereichen eine sehr große, auch soziale Rolle.
- Hinzu kommen die **traditionellen Feste**, die in hohem Maße auch identitätsstiftend sind (, Straubinger Gäubodenfest, Landshuter Frühjahrsdult, Sonnwendfeuer, Maibaum aufstellen, Wolfauslassen, Osterritt etc.). Ihr Corona-bedingter Ausfall in 2020 wird als herber Verlust erlebt.





Freizeit und Kultur Niederbayern

# Mehr Angebote für die Jugend gewünscht

- **Gerade jüngere Befragten vermissen jedoch auch ,aufregende' Angebote mit Mut zum Neuen/Alternativen.** Auch in Landshut fühlen sich jüngere Befragte z.T. weitab vom Schuss und in der Provinz.
- Ausbaufähig wirkt das Angebot an Restaurants, Kneipen und Clubs.

*„Für Clubs, angesagte Sachen muss man schon nach München fahren.“*



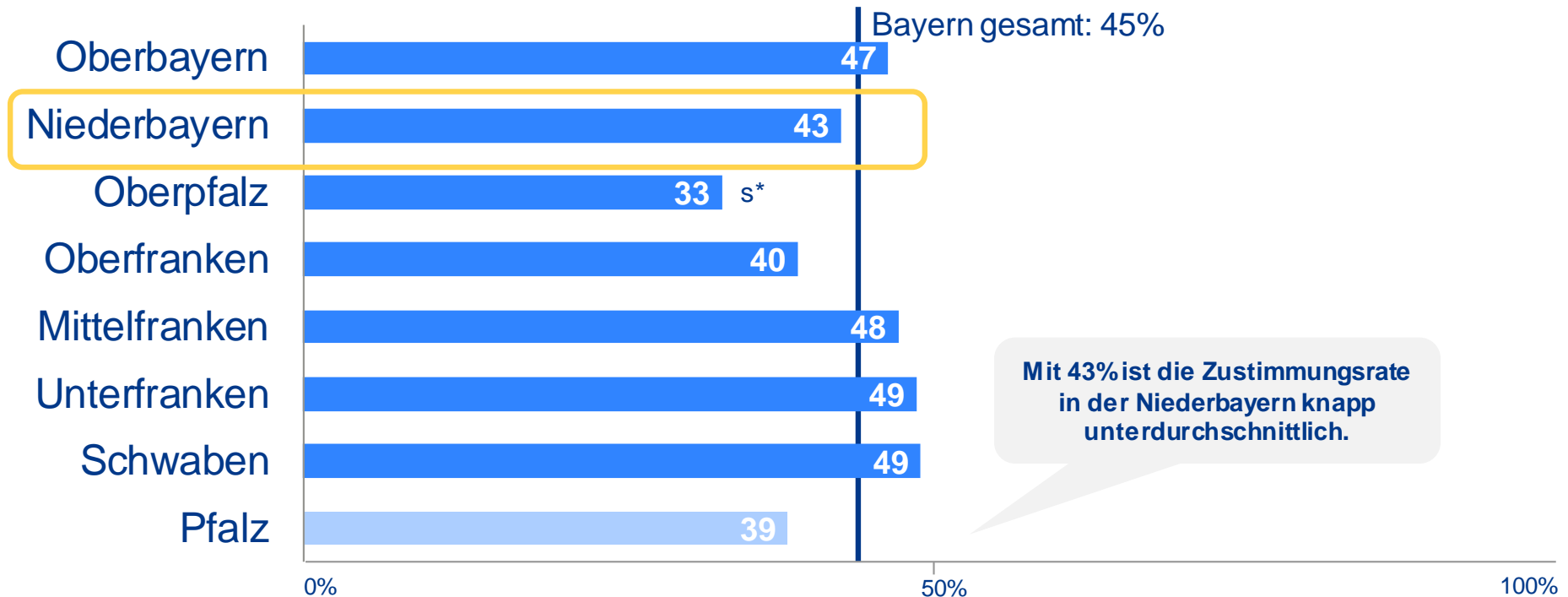


## Freizeit und Kultur Niederbayern

43% sind zufrieden mit dem regionalen Kulturprogramm in der Region Niederbayern.



**„Ich bin sehr zufrieden mit dem kulturellen Angebot in meiner Region.“**



Basis: n=182-319 pro Region; gewichtet; Top2-Zustimmung auf einer sechsstufigen Likert-Skala; Ergebnisse in %; s\* signifikanter Unterschied zum Gesamtwert (Chi-Quadrat-Test zu Bayern gesamt)







# Vereine verbinden



- Im stark traditionsbewussten Niederbayern haben **Vereine eine sehr hohe gesellschaftliche Bedeutung**. Auch die Kirchengemeinden spielen besonders in ländlichen Gebieten eine starke Rolle.
- Vereine sind ein **zentraler Ort für Gemeinschaftsgefühl und Gemeinschaftssinn**.
  - Je ländlicher die Region, desto höher die Bedeutung der Vereine.
  - Über die Vereine entstehen Freundschaften, finden sich Paare etc.
  - Ohne Mitgliedschaft in einem der örtlichen Vereine bleibt man gesellschaftlich außen vor.

33% hohe bis sehr hohe Zustimmung für die Aussage:  
„Es ist mir wichtig, mich in die Gemeinschaft im Ort einzubringen und durch mein Engagement etwas beizutragen (z.B. Ehrenamt oder andere freiwillige Aufgabenübernahme).“

*„Wenn man dazugehören will sollte man in einen Verein gehen, sonst wird es sehr schwer. Der Verein muss einen aber auch aufnehmen, die kucken schon hin, wer man ist.“*



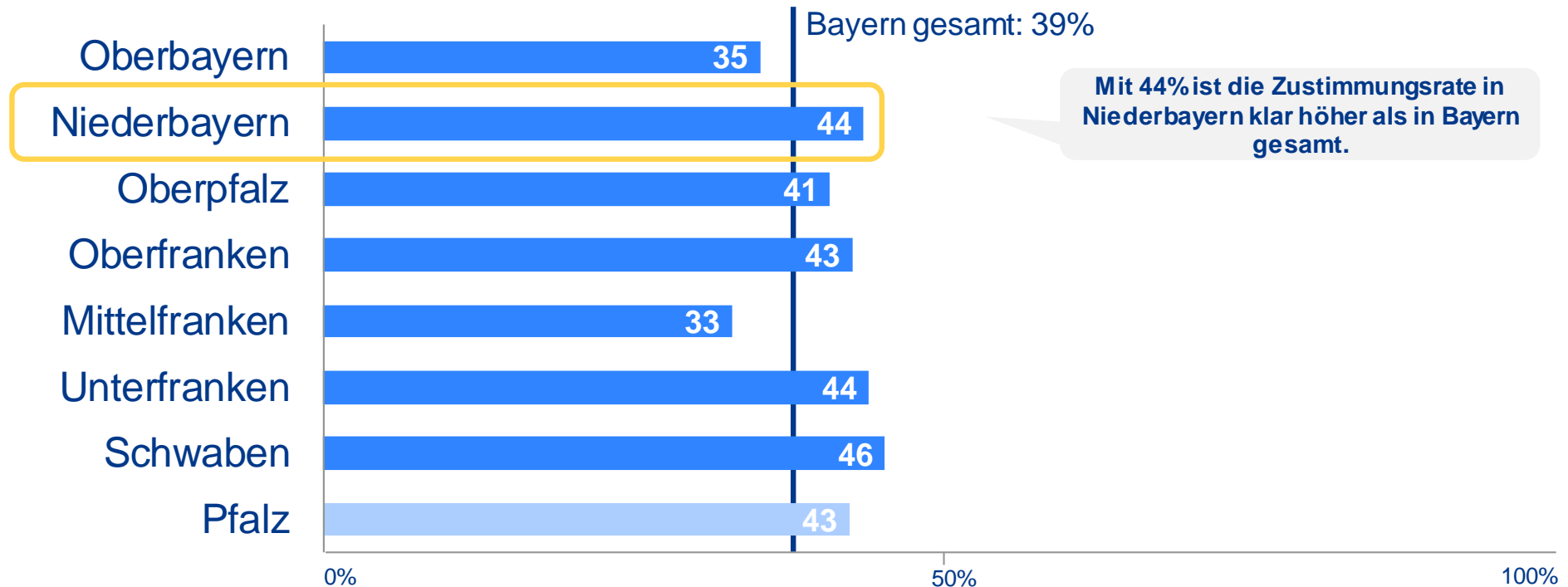


## Ehrenamt und Vereine Niederbayern

In der Niederbayern sind 44% der Bewohner der Meinung, dass die meisten Freundschaften in Vereinen entstehen.



*„Ich glaube, die meisten Kontakte und Freundschaften entstehen in unserer Region in den Vereinen.“*



Basis: n=182-319 pro Region; gewichtet; Top2-Zustimmung auf einer sechsstufigen Likert-Skala; Ergebnisse in %





Ehrenamt und Vereine Niederbayern

# Mehr Anerkennung des Ehrenamtes gewünscht



- Niederbayern **bewerten ehrenamtliches Engagement überdurchschnittlich positiv**. Aus ihrer Sicht wird durch ehrenamtliches Engagement auch viel in der Region bewirkt.
- Dabei greifen Ehrenamt und Vereine oft ineinander: Vereine stiften Gemeinschaft, das Ehrenamt ist freiwilliger unentgeltlicher Dienst an der Gemeinschaft.
- Gemessen an seiner gefühlten Bedeutung und positiven Wirksamkeit **wünschen sich** gerade die Niederbayern **mehr Anerkennung des Ehrenamtes**.





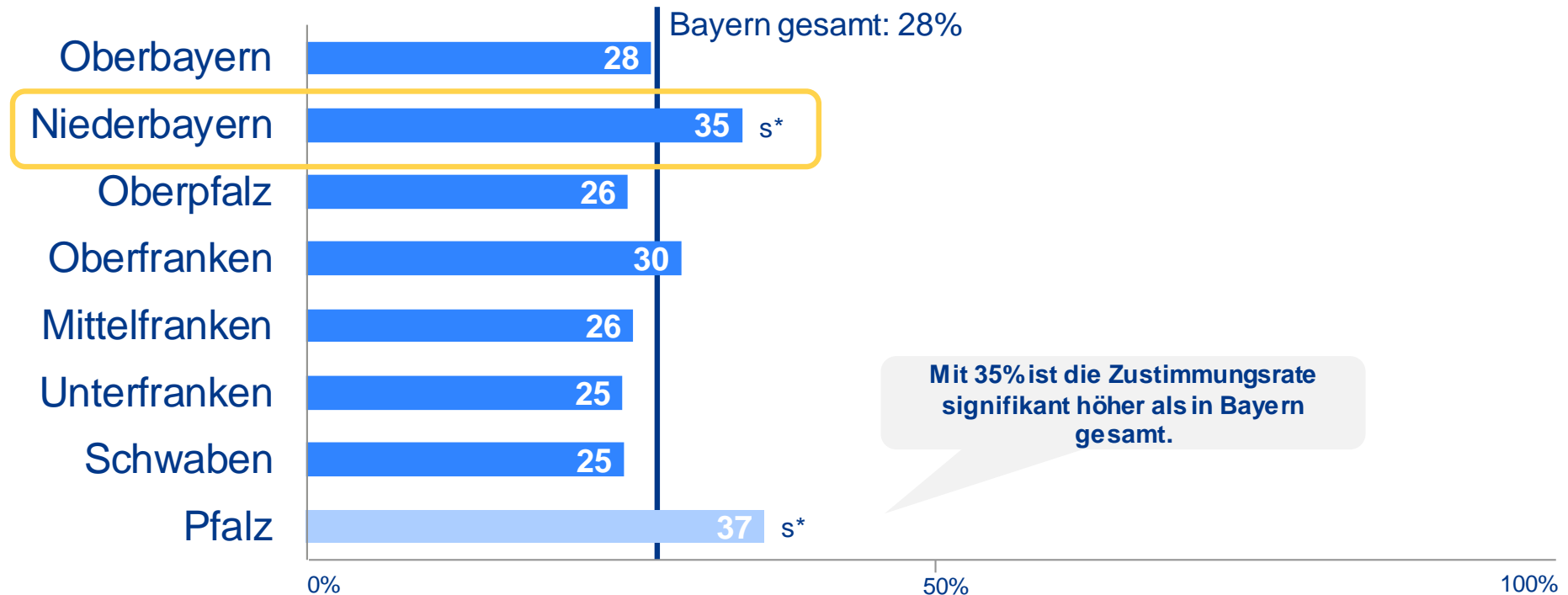


## Ehrenamt und Vereine Niederbayern

35% der Niederbayern wünschen sich mehr Anerkennung für das ehrenamtliche Engagement in ihrer Region.



*„Ich finde, das Engagement im Ehrenamt findet in unserer Region nicht ausreichend Anerkennung.“*



Basis: n=182-319 pro Region; gewichtet; Top2-Zustimmung auf einer sechsstufigen Likert-Skala; Ergebnisse in %; s\* signifikanter Unterschied zum Gesamtwert (Chi-Quadrat-Test zu Bayern gesamt)





Wohnungsmarkt Niederbayern

# Anziehendes Preisniveau in Stadt und Land

Der Wohnungsmarkt in Niederbayern ist noch moderater als z.B. in Oberbayern, zieht aber spürbar an.

- **Einerseits gibt es Zuzug** aus dem Ländlichen **hinein in städtische Zonen** mit guter Verkehrsanbindung, besseren beruflichen Perspektiven, mehr Freizeitangebot o.ä. Dort wird der Wohnungsmarkt enger, steigen Miet-/Immobilienkosten und **Städter weichen ins Ländliche aus**.
- Durch den Zuzug gutverdienender Städter **steigt in Folge aber auch das Preisniveau in ländlichen Lagen**.



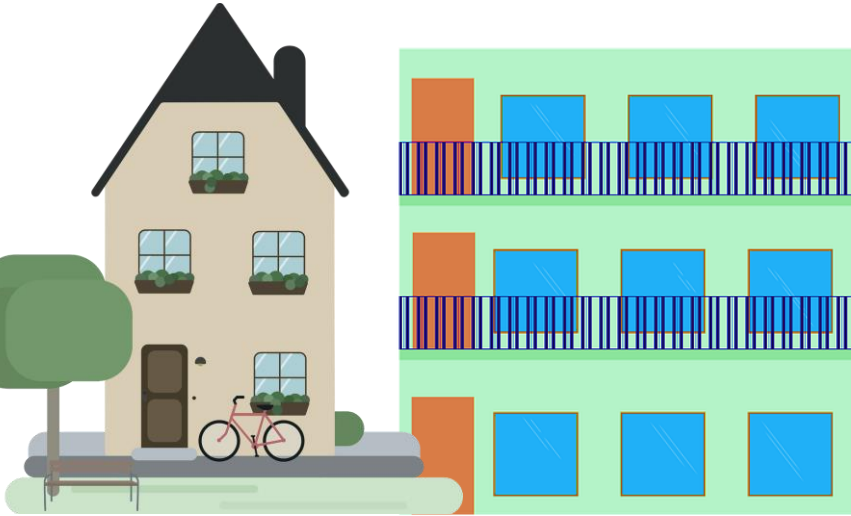


Wohnungsmarkt Niederbayern

# Gemischte Gefühle gegenüber Neuerschließungen

Die **Entstehung von Neubau- und Gewerbegebieten** wird ambivalent erlebt.

- Einerseits ein Zeichen, dass die Region prosperiert und sich weiter entwickelt.
- Andererseits wird der **fortschreitende Verlust von Freiflächen** auch kritisch wahrgenommen, gerade in einer Region, die sich als noch als noch authentisch bayerisch und urwüchsig naturverbunden empfindet.



*„Einerseits freut man sich, dass es mit der Region voran geht, andererseits wird immer mehr Fläche versiegelt und die Aussicht zugebaut.“*



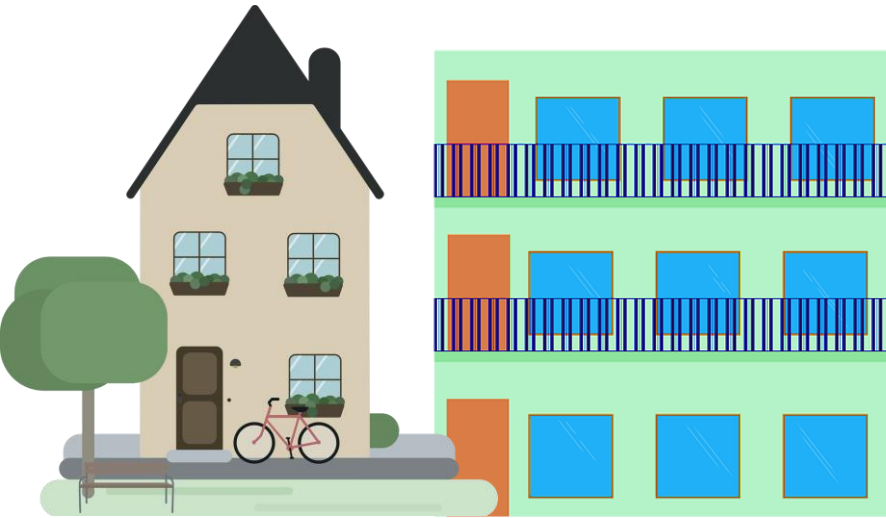


Wohnungsmarkt Niederbayern

# Problemfeld altes vs. neues Dorf

**Ein wachsender Zuzug von Städtern ist häufig eine Herausforderung für Ortsansässige wie Zugezogene**

- Dörfler sehen skeptisch auf Städter, die „nur hier wohnen“ und ansonsten an ihren Stadtgewohnheiten/-ansprüchen festhalten wollen.
- Städter fühlen sich fremd in den seit Generationen gewachsenen dörflichen (Sozial-)Strukturen und abgeschnitten in einem Umfeld, in dem man für (fast) alles ein Auto braucht.



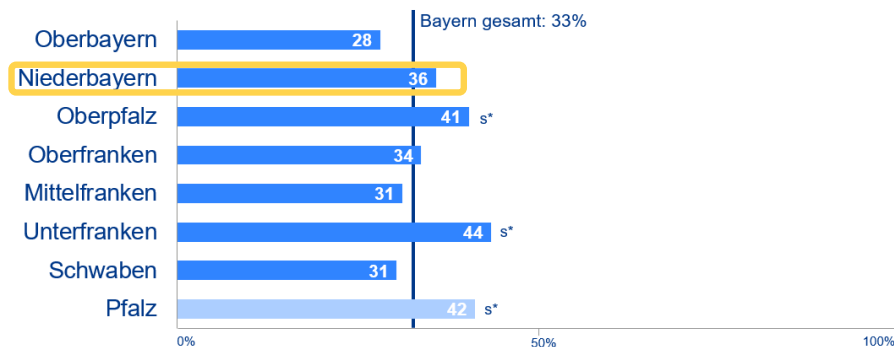




## Wohnungsmarkt Niederbayern

# Ambivalenz zwischen Belebung und Sorge vor Entfremdung

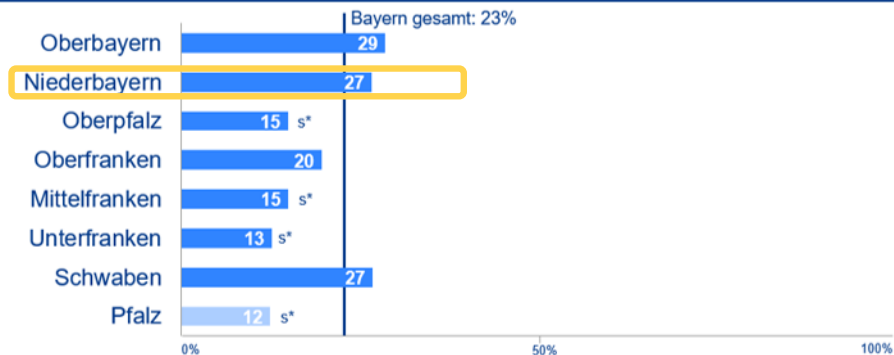
„Ich nehme die Zunahme an Neubaugebieten im ländlichen Raum als positive Belebung wahr.“



Basis: n=182-319 pro Region; gewichtet; Top2-Zustimmung auf einer sechsstufigen Likert-Skala; Ergebnisse in %; s\* signifikanter Unterschied zum Gesamtwert (Chi-Quadrat-Test zu Bayern gesamt)

Mit 36% ist die Zustimmung der Niederbayern überdurchschnittlich, dass Neubaugebiete als positive Belebung wahrgenommen werden.

„Es ziehen immer mehr Leute in unsere Gegend oder holen sich ein Ferienhaus. Das gefällt mir nicht.“



Basis: n=182-319 pro Region; gewichtet; Top2-Zustimmung auf einer sechsstufigen Likert-Skala; Ergebnisse in %; s\* signifikanter Unterschied zum Gesamtwert (Chi-Quadrat-Test zu Bayern gesamt)

Zugleich haben 27% der Niederbayern Angst vor einem Verlust lokaler Identität





Verkehrs-Infrastruktur Niederbayern

# Fehlende Alternativen zum Autoverkehr



- Bayern insgesamt und Niederbayern im Besonderen ist ein **Auto-Land**. In den **weiten ländlichen Räumen** decken Busverbindungen bestenfalls das Größte ab. Moderne Mobilitätsansprüche können hier über den **ÖPNV** aber kaum bedient werden.
- Insbesondere die vielen beruflichen (Langstrecken-)Pendler in Niederbayern sind auf das Auto angewiesen.
- Ein **Ausbau des Straßennetzes** wird aber z.T. auch mit **gemischten Gefühlen** gesehen.

„Ohne Auto ist man hier in der Gegend nichts.“

„Die B15 Neu ist einerseits gut für die Orte und Landshut, aber die Landschaft leidet schon auch sehr.“

„Hier braucht man manchmal eine Stunde, um bis zur nächsten Autobahn zu kommen.“  
(Bayerischer Wald)





Verkehrs-Infrastruktur Niederbayern

# Neue Mobilitätskonzepte gewünscht



*„Landshut ist nicht groß, man könnte alles mit dem Fahrrad machen, aber es gibt zu wenig Fahrradwege.“*

Die ‚**Fixierung**‘ auf das **Auto** wird inzwischen nicht nur von jungen Niederbayern auch kritisch gesehen. (Flächenverbrauch, Luftbelastung o.ä.)

- Speziell innerstädtisch wünscht man sich mehr Fahrradfreundlichkeit.
- Mit den **E-Bikes** gewinnt das Fahrrad aber auch zunehmend **Relevanz für die Mobilität außerhalb der Innenstädte auf mittleren Distanzen**.
- Auch das Thema **E-Autos** gewinnt an Popularität. Gewünscht wird ein Ausbau des Ladestationennetzes.

Für die Zukunft wird ein **stärkerer Ausbau von Alternativen zum Privat-PKW** erwartet und gefordert.

- Verstärkter Ausbau der Radwege und Straßen (Stau-Problem) sowie
- Förderung der öffentlichen Verkehrsmittel (bessere An- und Verbindung der Vororte, günstigere Tarife).



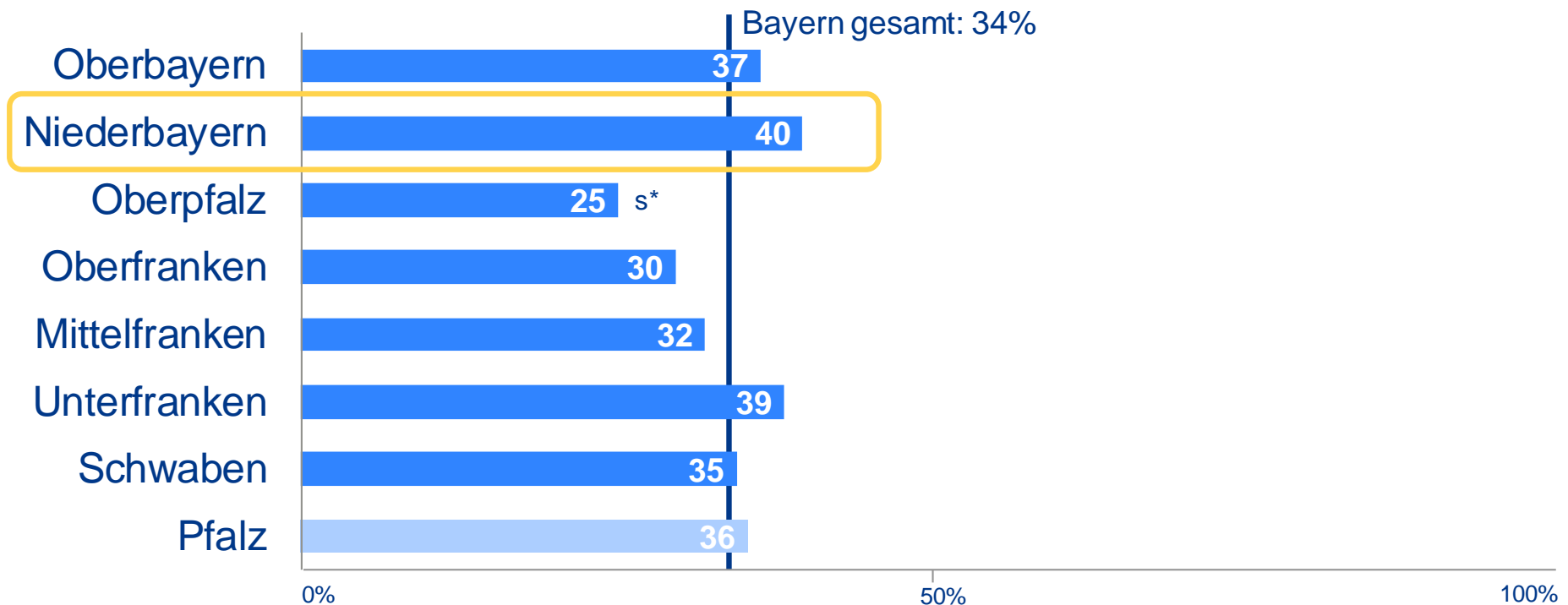


## Verkehrs-Infrastruktur Niederbayern

40% der Niederbayern wünschen sich einen besseren Ausbau der E-Mobility-Infrastruktur, bspw. durch mehr Ladesäulen.



*„Ich wünsche mir einen besseren Ausbau der Infrastruktur für E-Mobilität, z.B. in Form von ausreichend E-Säulen in meiner Stadt bzw. in der Region.“*



Basis: n=182-319 pro Region; gewichtet; Top2-Zustimmung auf einer sechsstufigen Likert-Skala; Ergebnisse in %; s\* signifikanter Unterschied zum Gesamtwert (Chi-Quadrat-Test zu Bayern gesamt)







Bildung und Kinderbetreuung Niederbayern

# Gute Zufriedenheit mit Schulen

Grundsätzlich wird das **bayerische Schulsystem im Ganzen als gut bewertet**. Bayern hat in allen Rankings bundesweit die Nase vorn.

In puncto **Digitalisierung** sieht man aber insgesamt noch **starken Nachholbedarf**:

- bei den **technischen Kompetenzen** der Lehrer,
- bei der **technischen Ausstattung der Schulen**: Internetanbindung, Endgeräte und Lehrkonzepte.
- Corona spitzt diese Problematik weiter zu: es fehlen weiterhin Konzepte für den Remote-Unterricht im Lockdown, die Internetverbindungen brechen zusammen und es fehlt an einheitlichen, funktionierenden Plattformen.



*„Das neue Schulzentrum ist zwar noch längst nicht fertig, aber das Thema Internetzugang und Ausstattung hinkt doch sehr hinterher. Grad jetzt in Corona-Zeiten merkt man das an allen Ecken und Enden, und das macht's auch mir als Lehrerein unnötig schwer. Man kämpft viel mit der Technik, das frisst viel Kraft und Zeit, die einem vom eigentlichen Unterrichten abgeht.“*



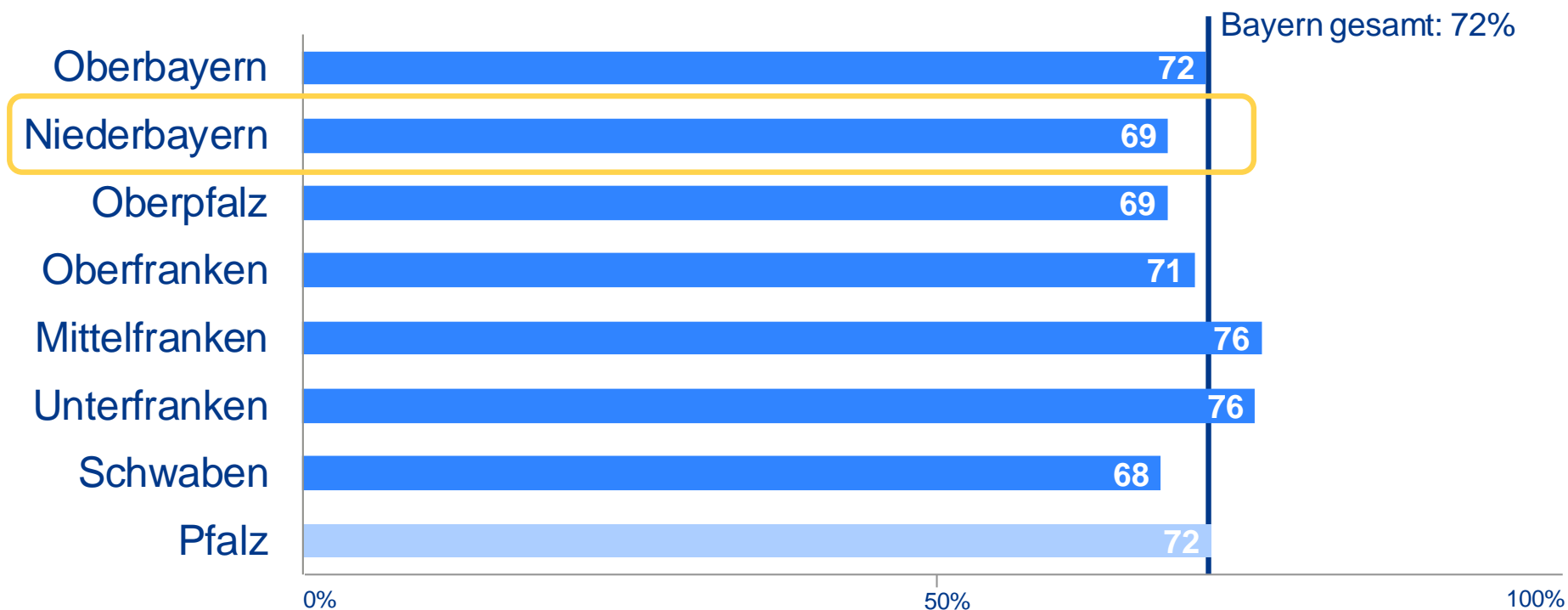


## Bildung und Kinderbetreuung Niederbayern

69% der Niederbayern sind der Meinung, dass die Digitalisierung in den Schulen noch stärker als bisher vorangetrieben werden sollte.



**„Ich finde, die Digitalisierung in unseren Schulen sollte noch stärker vorangetrieben werden als es bisher der Fall war.“**

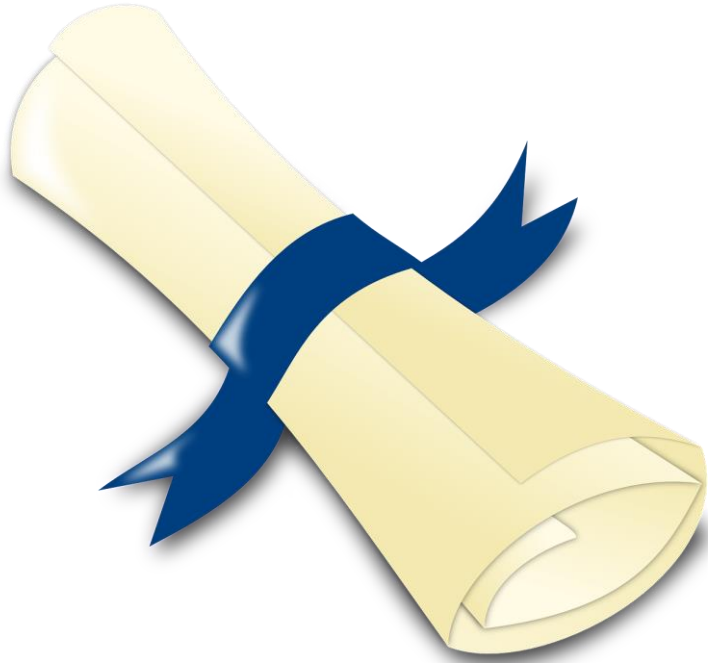


Basis: n=182-319 pro Region; gewichtet; Top2-Zustimmung auf einer sechsstufigen Likert-Skala; Ergebnisse in %





# Elite-Abitur – und was noch?



- Grundsätzlich ist man stolz auf die gute Noten für das bayerische **Bildungssystem** im bundesdeutschen Vergleich. (Stichwort: Pisa-Test).
- Wie auch in anderen Regionen hat man in Niederbayern aber den Eindruck, dass in Bayern insgesamt schon etwas zu viel **Kult um das Abitur** gemacht wird bzw. das Abitur fast als **Pflicht** gesehen wird.
- Befragte ohne Abitur fühlen sich (unterschwellig) in den Hintergrund gedrängt. **Besonders mit Hauptschulabschluss** tut man sich im Ausbildungs-/Arbeitsmarkt **immer schwerer**.

*„Uns geht es sooo gut:  
Hoher Bildungsstandard, Elite-Abitur  
– aber keine Handwerker.“*



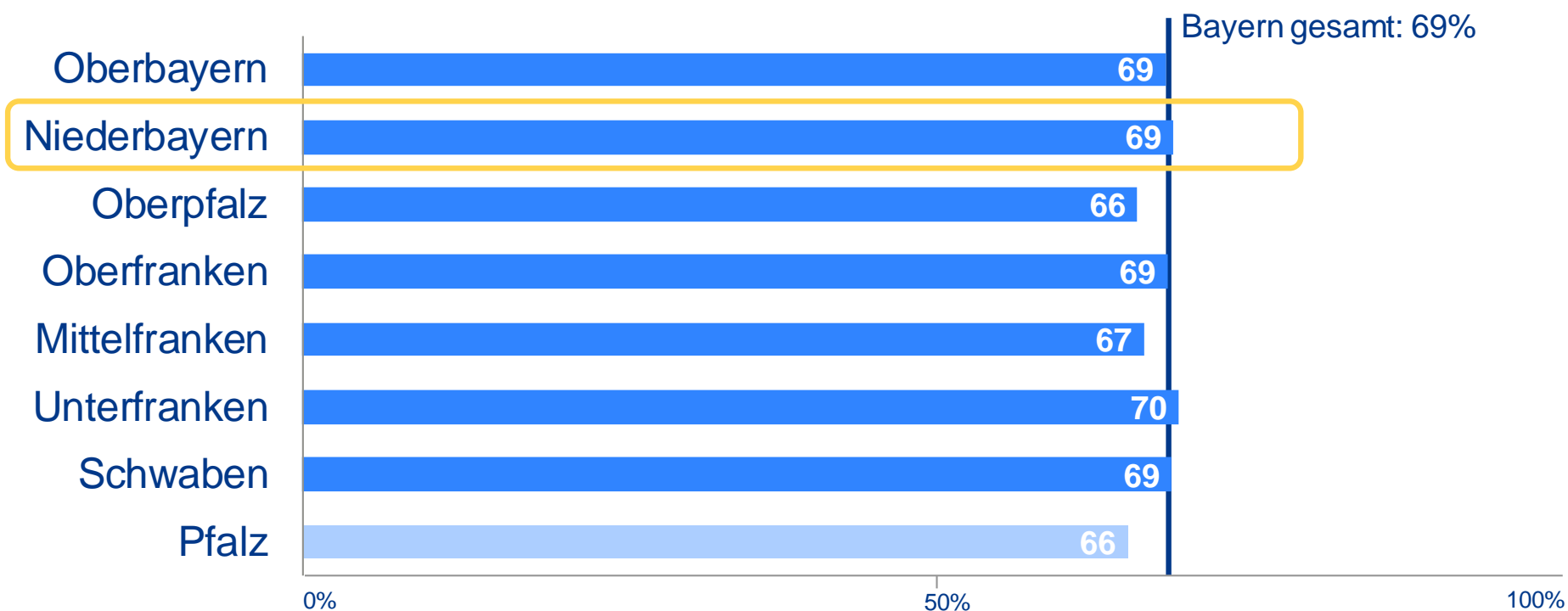


## Bildung und Kinderbetreuung Niederbayern

69% der Niederbayern wünschen sich eine stärkere regionale Förderung von Handwerks- und Ausbildungsberufen.



**„Meiner Meinung nach sollten Handwerks- und Ausbildungsberufe in meiner Region stärker gefördert werden.“**



Basis: n=182-319 pro Region; gewichtet; Top2-Zustimmung auf einer sechsstufigen Likert-Skala; Ergebnisse in %







Bildung und Kinderbetreuung Niederbayern

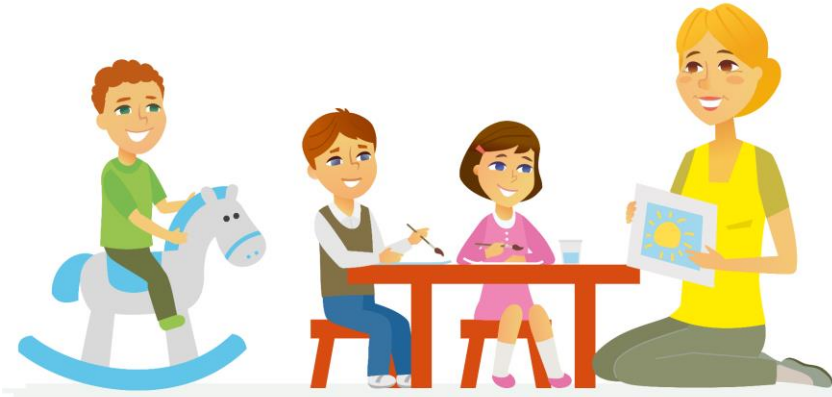
# Wunsch nach umfassenderen Kinderbetreuungsangeboten

Die Situation bei der Kinderbetreuung wird in Niederbayern **insgesamt gut bewertet - solange man sich im klassischen Familienbild bewegt.**

Weniger positiv sehen das besonders **Alleinerziehende oder Familien, in denen beide Eltern arbeiten** (wollen/müssen). Sie sehen auch im städtischen Umfeld **noch Ausbaubedarf** bei den Kinderbetreuungsangeboten, z.B.

- Kita-Plätze für unter 3-jährige Kinder
- Ferienbetreuung von Schulkindern
- Mehr Flexibilität bei Öffnungszeiten

Die Situation wird als Beleg gesehen, dass die Welt in Niederbayern insgesamt **noch stark an klassischen Familien-Bildern und Rollenverteilungen orientiert** ist. Alleinerziehende berufstätige Mütter fühlen sich tendenziell in einer gesellschaftlichen Außenseiterrolle.



*„Die Betreuung hat zwar auch Nachmittags offen, aber man wird schief angekuckt, wenn man sein Kind nicht um 12 Uhr abholt.“*

*„Als Mutter einer 2-Jährigen zu arbeiten und sein Kind in die Betreuung zu geben wird im Dorf nicht verstanden.“*





Regionalität Niederbayern

# Heimat, die durch den Magen geht

Regionalität spielt in **Bayern insgesamt** eine große Rolle:

- Im psychologischen Sinne einer leibhaftigen Verbindung zur **Heimat, die quasi durch den Magen geht**.
- Man selbst hat ein gutes Gefühl zu „wissen, wo's herkommt“.
- Zugleich werden **regionale Erzeuger und verarbeitendes Handwerk** unterstützt und das Geld bleibt in der Region.

In **Niederbayern** herrscht noch vielfach der Eindruck, dass regional erzeugte/verarbeitete Produkte auch noch ‚normal‘ in Supermärkten, beim ‚guten‘ Metzger und beim ‚guten‘ Bäcker bezogen werden können.



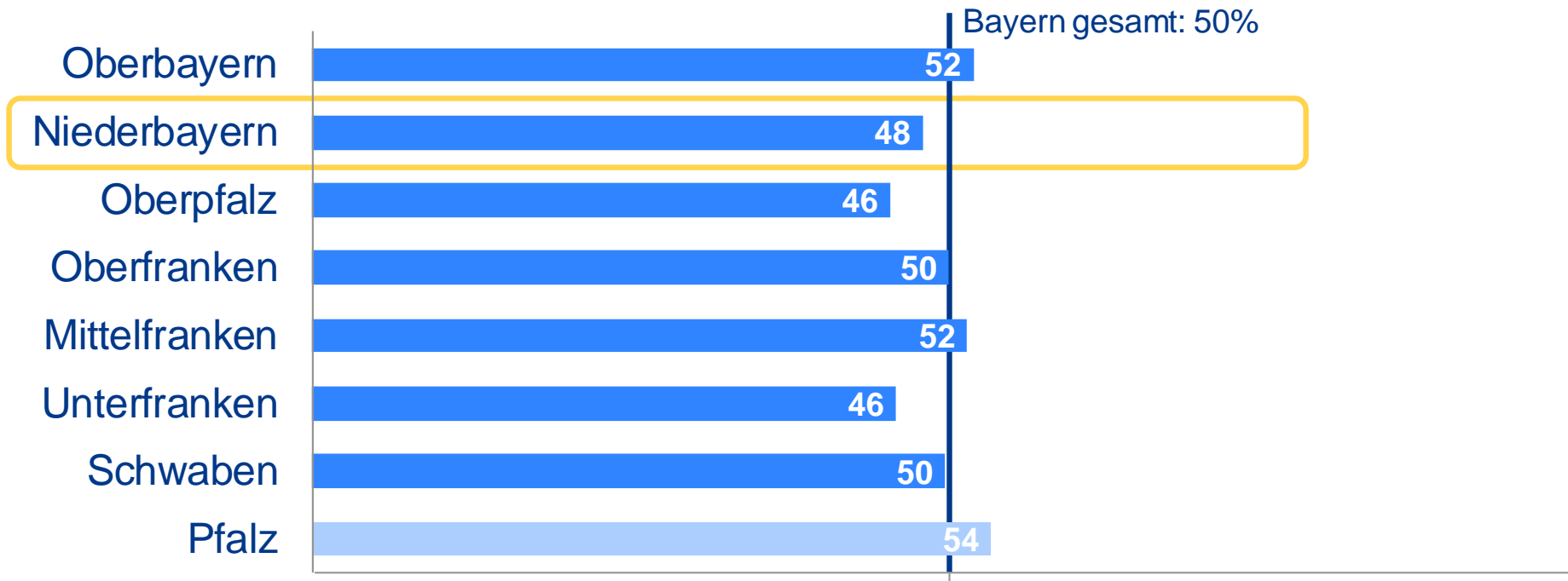


## Regionalität Niederbayern

Nahezu jeder zweite Niederbayer kauft bevorzugt regionale Produkte aus seiner unmittelbaren Umgebung.



**„Ich kaufe bevorzugt regionale Produkte aus meiner unmittelbaren Umgebung.“**



Basis: n=182-319 pro Region; gewichtet; Top2-Zustimmung auf einer sechsstufigen Likert-Skala Ergebnisse in %





*„Hier findet man immer weniger Modegeschäfte, alteingesessene Geschäfte. Ich denke, das hat eben mit dem Online-Handel zu tun.“*

*„In den ländlichen Gegenden werden zum Beispiel die Bankfilialen abgebaut, da gibt's in den Ortschaften kaum noch ein Geschäft und man ist umso mehr auf ein Auto angewiesen.“*

Lokale Versorgung Niederbayern

# Sorge um Ausdünnung bei Dienstleistungen/Einzelhandel



Auch in Niederbayern sind gesamtkulturelle Veränderungen bei der Versorgungsinfrastruktur spürbar.

- In ländlichen Gebieten wird das Angebot an verfügbaren Dienstleistungen immer weiter ausgedünnt, werden **z.B. Bankfilialen geschlossen**.
- In größeren Ortschaften wird eine **Veränderung des Einzelhandelsangebots** wahrgenommen: Leerstände, alteingesessene Geschäfte z.B. für Bekleidung verschwinden, dafür kommen austauschbare Handelsketten o.ä.

Als zentralen Faktor sieht man die Zunahme des Online-Handels. Man hat insgesamt **Sorge, oft liebevoll gepflegte Ortskerne könnten an Lebendigkeit und ‚Gesicht‘ verlieren.**







Gesundheit und medizinische Versorgung Niederbayern

# Gute Zufriedenheit mit regionalen Unterschieden

Die Gesundheitsversorgung wird **grundsätzlich gut** bewertet, wobei es starke regionale Unterschiede zwischen städtischen und ländlichen Gebieten gibt.

- Zwei Dritte der Niederbayern fühlen sich im Großen und Ganzen medizinisch durchschnittlich gut versorgt.
- Beim Thema ,Entfernung zum nächsten Krankenhaus und ,Auswahl an ,(Fach-)Ärzten trübt sich das Gesamtbild leicht ein.

Insgesamt bewegen sich die Ergebnisse aber nah am bayerischen Durchschnitt.





Sicherheit Niederbayern

# Hohes Sicherheitsempfinden mit Ausnahmen



Wie die Bayern insgesamt, haben auch die Niederbayern das Gefühl, dass man in **Bayern in puncto Sicherheit und der Wahrung von Recht u. Ordnung besser** dasteht als im Rest der Republik.

Eine spezifische Problemzone in Niederbayern ist jedoch der **Grenzbereich zu Tschechien**.

Die ‚offene‘ Grenze gilt als **Einfallstor für illegale oder zumindest zwielichtige Aktivitäten** wie Drogenhandel, Prostitution, Schwarzarbeiter, Schlepper etc. Aktuell ist auch Corona ein Thema.





# Punktuelle Reibungspunkte

Punktuell wird eine gefühlte Überlastung hinsichtlich Unterbringung und **Integration von Flüchtlingen/Asylbewerbern** angesprochen.

**Problematisch erlebt man besonders lokale Ballungspunkte.**

**Beispiel Ankerzentrum in Deggendorf:** Zentral am Bahnhof gelegen wird es als Problemzone und permanent schwelender Konfliktherd empfunden.

Während in den qualitativen Interviews die Offenheit und Integration betont wurden, zeigten sich in den quantitativen Befragungen auch Tendenzen in entgegengesetzter Richtung.

- ‚Migration‘ ist generell ein Spaltungsthema, das zwischen **Akzeptanz und Offenheit** versus **Angst und Abschottung** polarisiert.

„Es kommt halt auf das Mischungsverhältnis an, weil man will sich ja noch zuhause fühlen können.“

„In bestimmte Gebiete in Deggendorf geht man nicht mehr so gern hin. Da bei der Auffangstation, ein altes Kasernengelände und Container am Bahnhof. Viele meiner Fahrschüler haben sich nicht mehr in den Supermarkt gegenüber vom Bahnhof getraut, so wie es da zuerst zuging. Darüber wurde auch in Donau TV berichtet.“

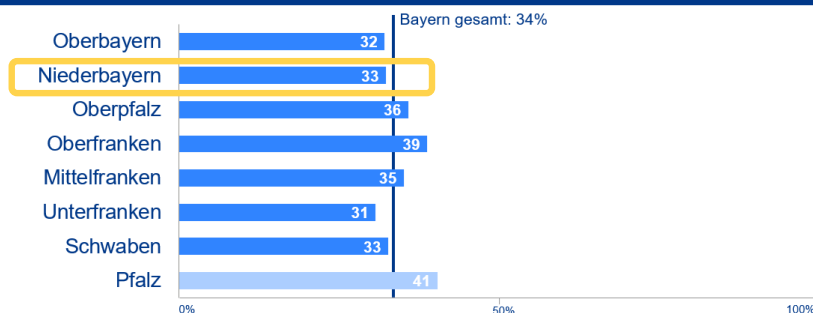




## Migration und Zuwanderung Niederbayern

Etwa jeder Dritte Niederbayer ist besorgt durch die zunehmende Migration in seiner Region.

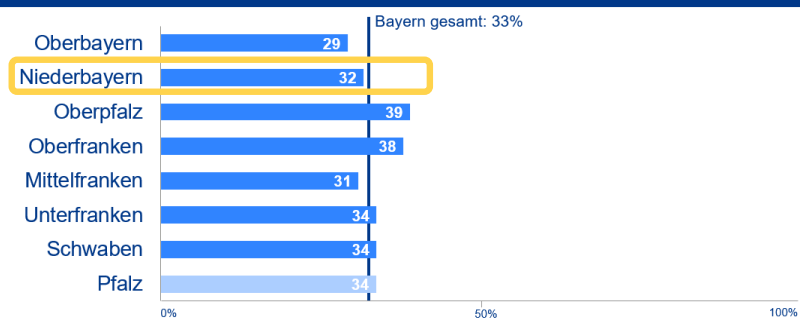
„Die Zunahme von Migration macht mir Angst.“



Basis: n=182-319 pro Region; gewichtet; Top2-Zustimmung auf einer sechsstufigen Likert-Skala; Ergebnisse in %

Mit 33% bzw. 32% Zustimmung ist die Zustimmung in Niederbayern vergleichbar mit Bayern insgesamt.

„Ich glaube, dass Flüchtlinge und Migranten unsere Kultur verwässern und verfremden.“



Basis: n=182-319 pro Region; gewichtet; Top2-Zustimmung auf einer sechsstufigen Likert-Skala; Ergebnisse in %





Corona Niederbayern

# Hohe Zufriedenheit mit der regionalen Corona-Politik

Grundsätzliche **hohe Zufriedenheit** und **Akzeptanz** der Corona-Politik in Niederbayern.

**Mehr als 50%** finden das harte Durchgreifen der Landesregierung gut bzw. sind sogar der Meinung, dass die Maßnahmen noch nicht streng genug sind.

Die Maßnahmen sind **belastend**, insbesondere die Kontaktbeschränkungen werden als **starke Beschneidung der Niederbayerischen Lebensart** erlebt.

- Freude an geselligem Beisammensein und Vereinsleben können gar nicht oder nicht unbeschwert gelebt werden.
- Als geografischer Vorteil wird erlebt, dass die Region Niederbayern **relativ viele Freiräume** bietet und weniger dicht besiedelt ist, als andere Regionen (z.B. NRW).







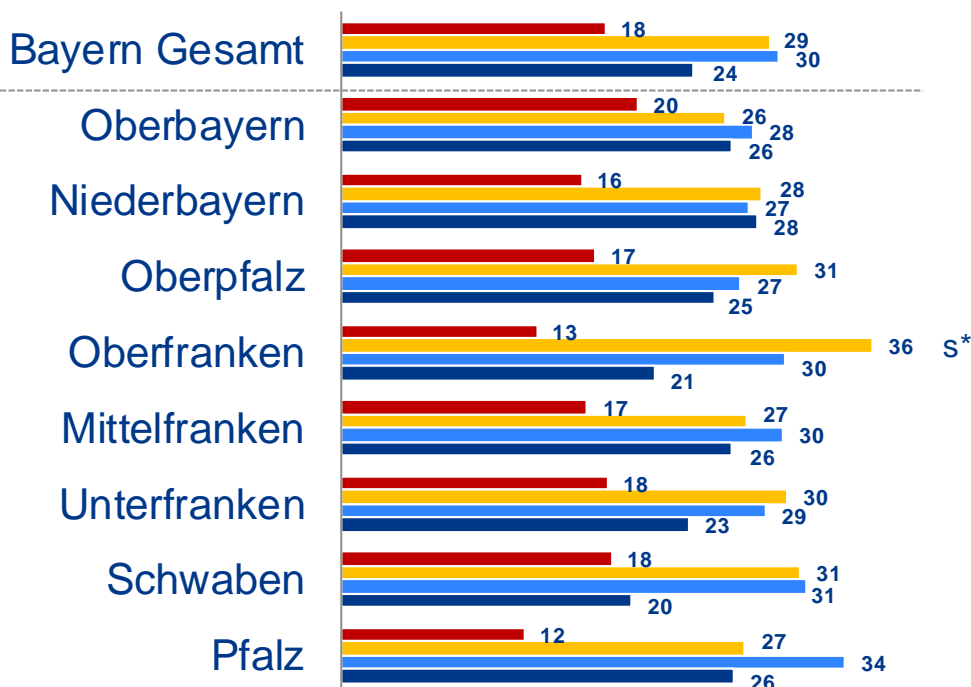
## Corona Niederbayern

Hohe Akzeptanz der Corona-Maßnahmen in der Region Niederbayern

Nur 12% halten die Bestimmungen für übertrieben und können sie nicht nachvollziehen.



**Wenn Sie nun an die ergriffenen Maßnahmen zur Eindämmung der Corona-Pandemie denken:  
Welche dieser Aussagen trifft am ehesten auf Sie zu?**



- Die regionalen Corona-Bestimmungen sind vollkommen übertrieben, ich kann diese nicht nachvollziehen.
- Ich leide zwar unter den Corona-Bestimmungen, kann diese aber gut nachvollziehen.
- Ich finde es sehr gut, dass bei Corona so streng durchgegriffen wird.
- Ich finde, dass die Maßnahmen noch nicht streng genug sind.

Basis: n=182-319 pro Region; gewichtet; Single Choice; Ergebnisse in %; s\* signifikanter Unterschied zum Gesamtwert (Chi-Quadrat-Test zu Bayern gesamt)





Ausblick und Wünsche Niederbayern

# Stetige Modernisierung Niederbayerns



Nicht nur, aber ganz besonders in ländlichen Regionen werden gewünscht:

- Neue Mobilitätskonzepte jenseits des privaten (Verbrennungs-) Pkw
- Ausbau / Stärkung des ÖPNV
- Ausbau von Telekommunikationsinfrastruktur:
  - Mobilfunknetz enger knüpfen / verdichten, Funklöcher schließen
  - Flächendeckender Ausbau von leistungsfähigem Internetzugang
- Digitalkompetenz 'aus einem Guss' im Bildungssektor: Schulen etc. technisch und konzeptionell fit machen für Homeschooling o.ä.
- Weiterer Ausbau und Flexibilisierung der Betreuungsangebote





Ausblick und Wünsche Niederbayern

# Unterstützung und Erhalt gewachsener Strukturen



- Initiativen und Konzepte zur Erhaltung und **Belebung bestehender Dorfstrukturen.**
  - Erhalt des alten Dorfkerns: Förderung lokaler Ladengeschäfte und Gastronomie
  - Anreize für Erhalt und / oder Modernisierung bestehender Wohnbauten
  - Verkehrskonzepte zur Entlastung enger Dorfstraßen und für Parkmöglichkeiten im Dorfkern
  - Begegnung fördern / Kontakt stiften zwischen Alteingesessenen und Zugezogenen aus der Stadt
  
- **Förderung von Vereinen und Ehrenämtern:**
  - Finanziell
  - aber auch in der Entwicklung und Stärkung / Erhalt der Attraktivität, sich im Ort zu engagieren.



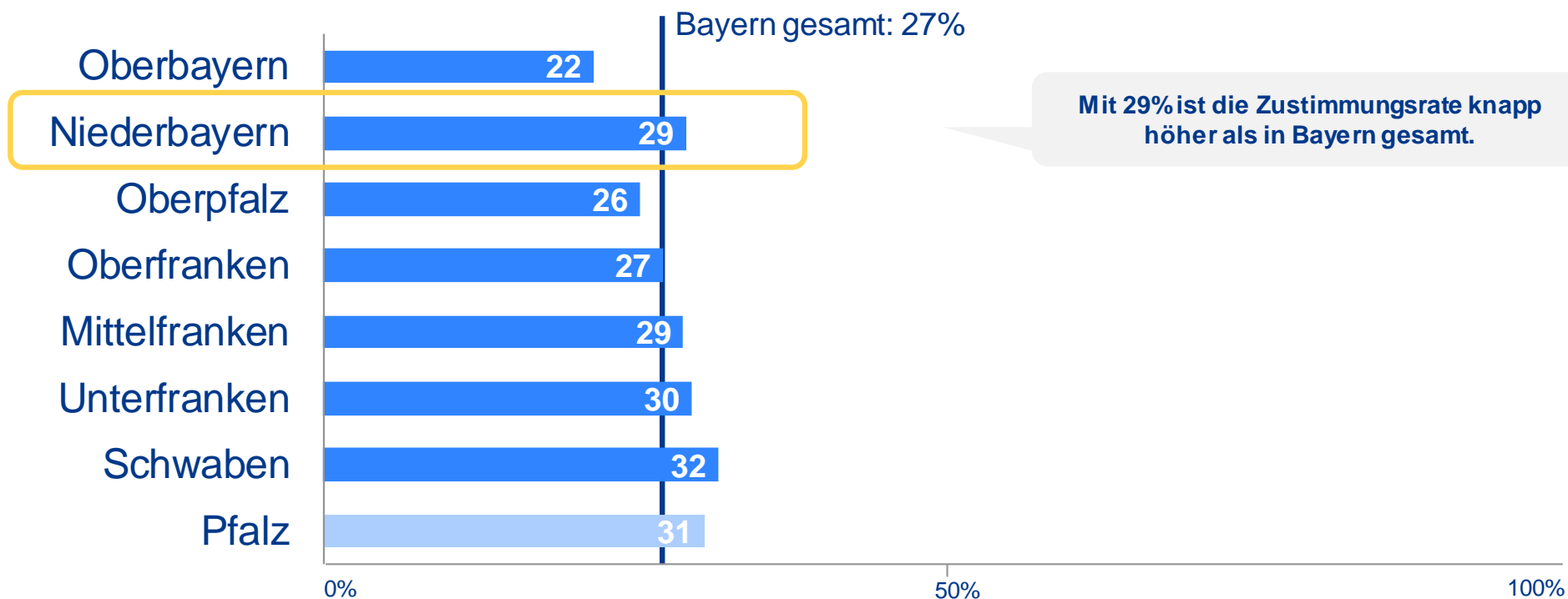


## Ausblick und Wünsche Niederbayern

29% der Niederbayern wünschen sich mehr Offenheit für Neues, da Strukturen und Abläufe in der eigenen Region zu stark festgefahren sind.



**„Aus meiner Sicht sind die Strukturen und Abläufe in meiner Region zu stark festgefahren. Ich wünsche mir eine größere Offenheit für Neues.“**



Basis: n=182-319 pro Region; gewichtet; Top2-Zustimmung auf einer sechsstufigen Likert-Skala; Ergebnisse in %







## **rheingold GmbH & Co. KG**

Kaiser-Wilhelm-Ring 46 | 50672 Köln

T +49/(0)221-912 777-0 | F +49/(0)221-912 777-55

E-Mail [rheingold@rheingold-online.de](mailto:rheingold@rheingold-online.de)

[www.rheingold-marktforschung.de](http://www.rheingold-marktforschung.de)

**rheingold**  
 **institut**



Anhang:

Quantitative Ergebnisse zur Zufriedenheit  
mit der aktuellen Kommunalregierung

rheingold Studiendesign



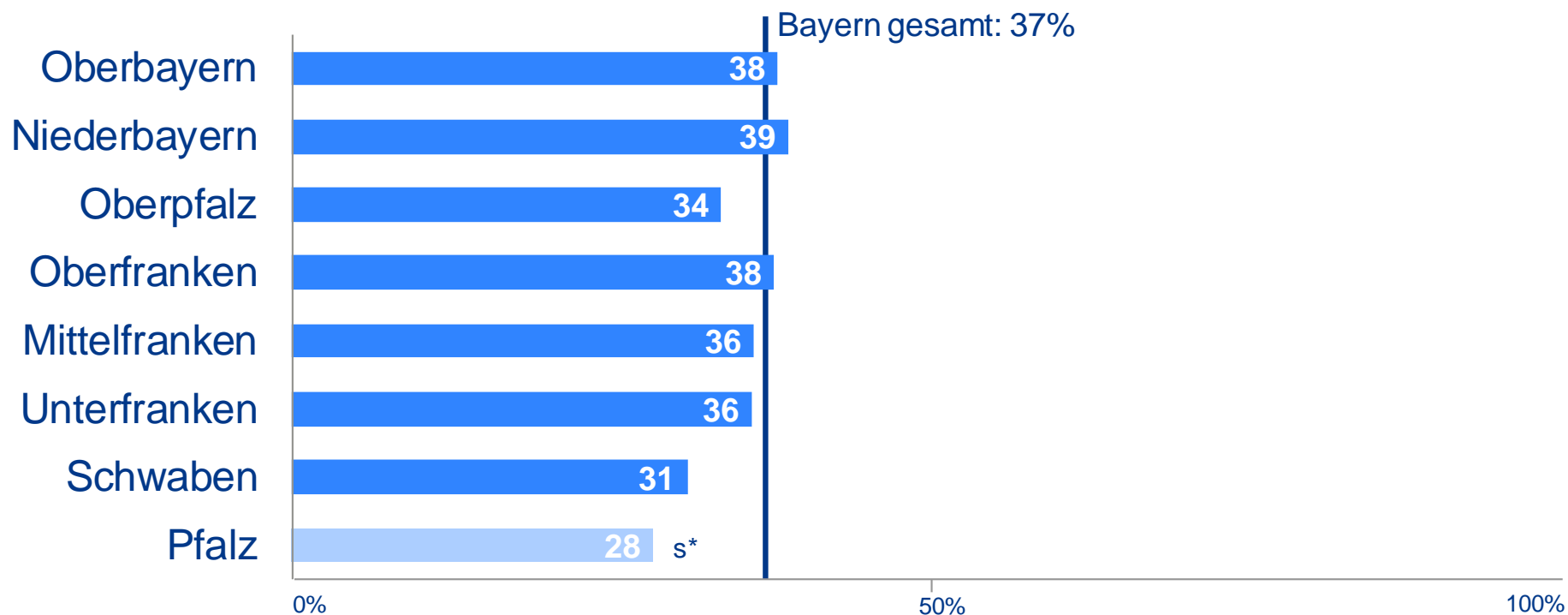


## Zufriedenheit mit aktueller Kommunalregierung

37% der Bayern sind aktuell sehr zufrieden mit ihrer Kommunalregierung.  
Die Zustimmung in Niederbayern ist leicht höher.



**„Wie zufrieden sind Sie insgesamt mit Ihrer aktuellen Kommunalregierung?“**



Basis: n=182-319 pro Region; gewichtet; Top2-Zustimmung auf einer sechsstufigen Likert-Skala; Ergebnisse in %; s\* signifikanter Unterschied zum Gesamtwert (Chi-Quadrat-Test zu Bayern gesamt)

# Wichtigkeit regionaler Themen & Wahrnehmung bzw. Umsetzung durch Politik



Eine lückenlose Verkehrsanbindung wird mit 81% als (sehr) wichtig eingeschätzt.  
Die Differenz zeigt, dass dieses Thema noch aktiver von der Politik angegangen werden sollte.



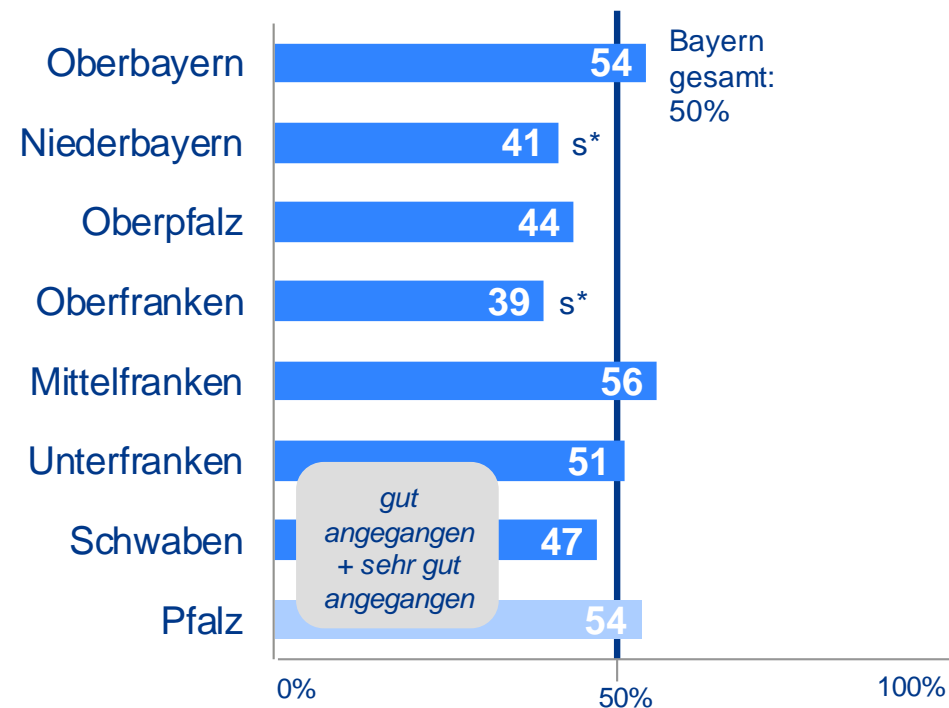
## Lückenlose Verkehrsanbindung



„Welche Themen beschäftigen Sie schon länger bzw. welche Themen sind Ihnen sehr wichtig im Hinblick auf Ihre Region?“



„Und was denken Sie, wie gut werden die folgenden Themen von Ihren Kommunalpolitikern ernst genommen und aktiv angegangen?“



Basis: n=182-319 pro Region; gewichtet; Top2-Wichtigkeit/ Umsetzung auf einer vierstufigen Likert-Skala; Ergebnisse in %; s\* signifikanter Unterschied zum Gesamtwert (Chi-Quadrat-Test zu Bayern gesamt)

Wie ticken die Menschen in Bayern und der Pfalz? Fokusbetrachtung Niederbayern



## Wichtigkeit regionaler Themen & Wahrnehmung bzw. Umsetzung durch Politik

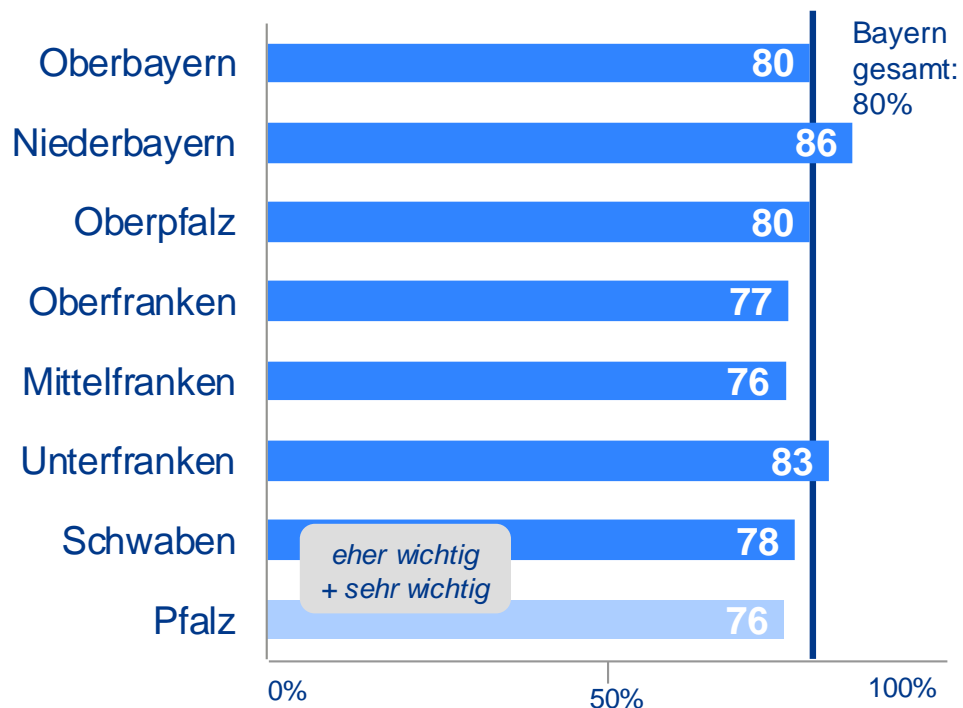
Das Thema Bildung und Kinderbetreuung wird flächendeckend als (sehr) wichtig eingeschätzt, könnte aber in vielen Regionen noch besser angegangen werden.



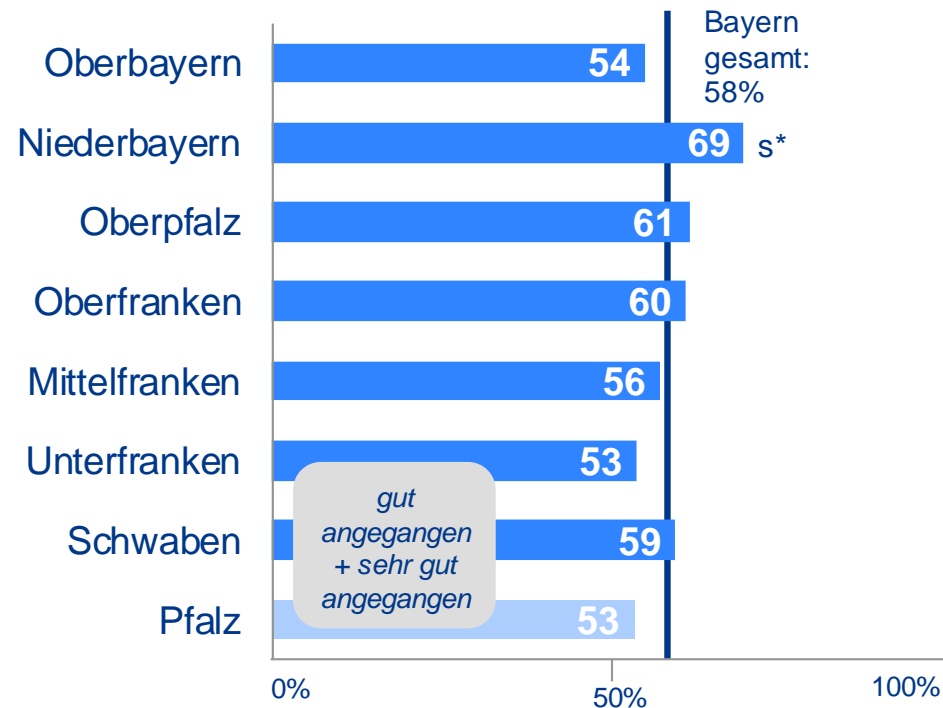
### Bildung und Betreuungsangebot für Kinder



„Welche Themen beschäftigen Sie schon länger bzw. welche Themen sind Ihnen sehr wichtig im Hinblick auf Ihre Region?“



„Und was denken Sie, wie gut werden die folgenden Themen von Ihren Kommunalpolitikern ernst genommen und aktiv angegangen?“



Basis: n=182-319 pro Region; gewichtet; Top2-Wichtigkeit/ Umsetzung auf einer vierstufigen Likert-Skala; Ergebnisse in %; s\* signifikanter Unterschied zum Gesamtwert (Chi-Quadrat-Test zu Bayern gesamt)

Wie ticken die Menschen in Bayern und der Pfalz? Fokusbetrachtung Niederbayern



## Wichtigkeit regionaler Themen & Wahrnehmung bzw. Umsetzung durch Politik

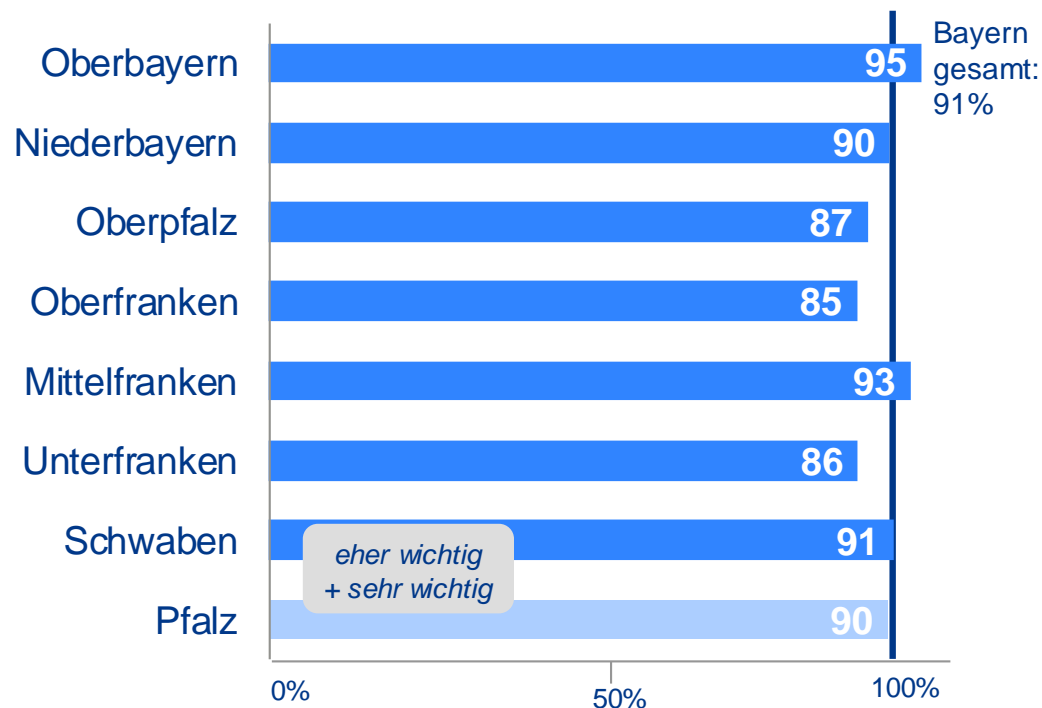
Bezahlbarem Wohnraum wird insgesamt eine hohe Wichtigkeit zugeschrieben, allerdings haben viele Regierungsbezirke den Eindruck, dass hier zu wenig passiert.



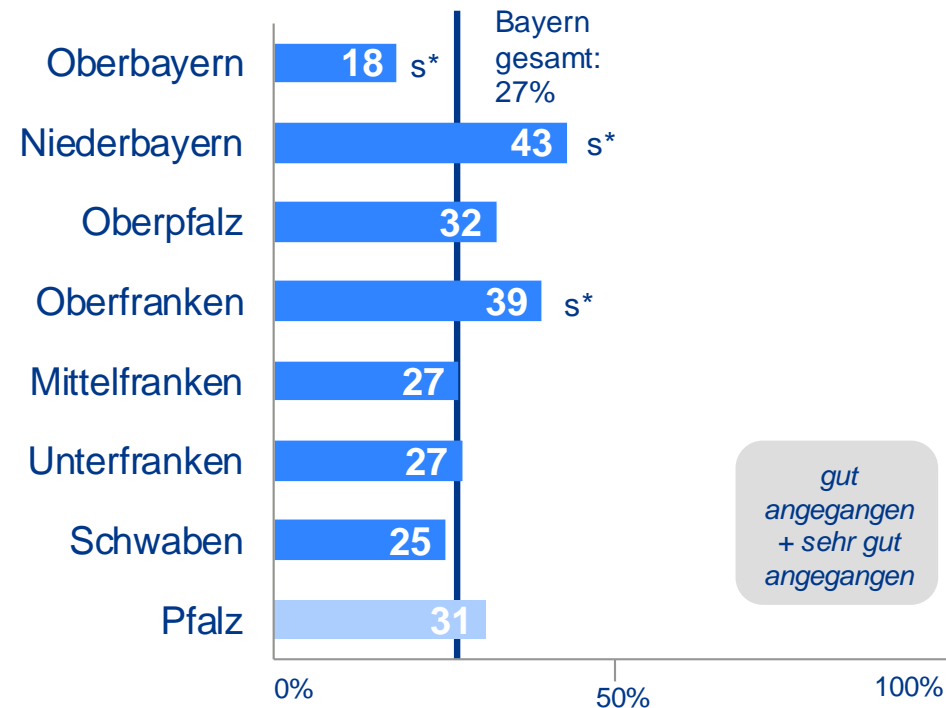
### Bezahlbarer Wohnraum



„Welche Themen beschäftigen Sie schon länger bzw. welche Themen sind Ihnen sehr wichtig im Hinblick auf Ihre Region?“



„Und was denken Sie, wie gut werden die folgenden Themen von Ihren Kommunalpolitikern ernst genommen und aktiv angegangen?“



Basis: n=182-319 pro Region; gewichtet; Top2-Wichtigkeit/ Umsetzung auf einer vierstufigen Likert-Skala; Ergebnisse in %; s\* signifikanter Unterschied zum Gesamtwert (Chi-Quadrat-Test zu Bayern gesamt)

Wie ticken die Menschen in Bayern und der Pfalz? Fokusbetrachtung Niederbayern



# Wichtigkeit regionaler Themen & Wahrnehmung bzw. Umsetzung durch Politik



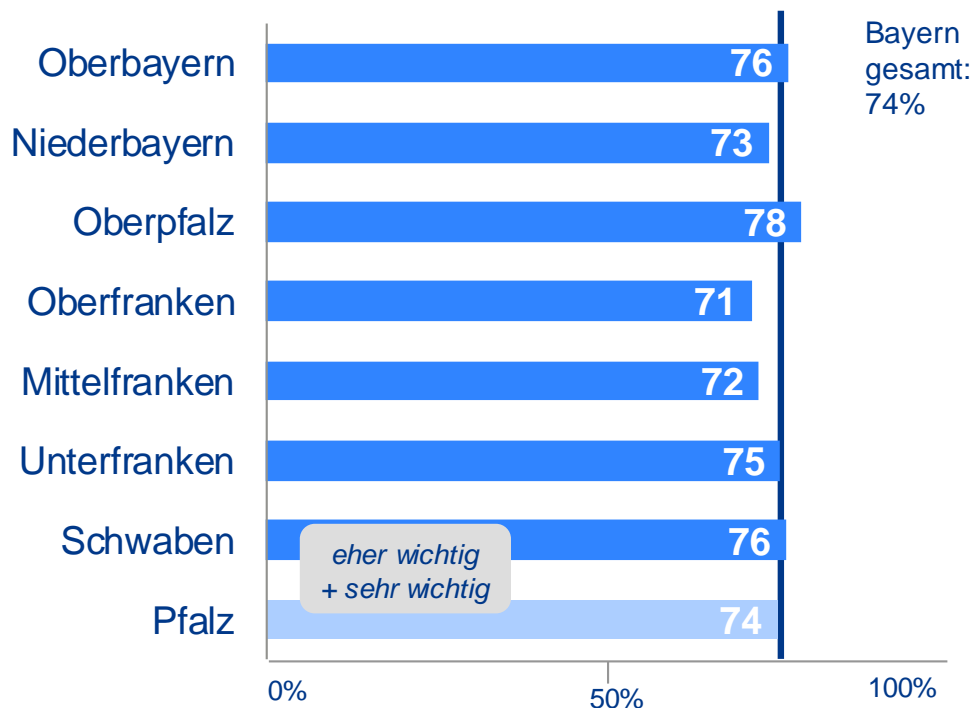
Ein großes Kultur- und Freizeitangebot ist für die Mehrheit (sehr) wichtig. Gut die Hälfte der Niederbayern haben das Gefühl, dass dieses Thema bereits gut angegangen wird.



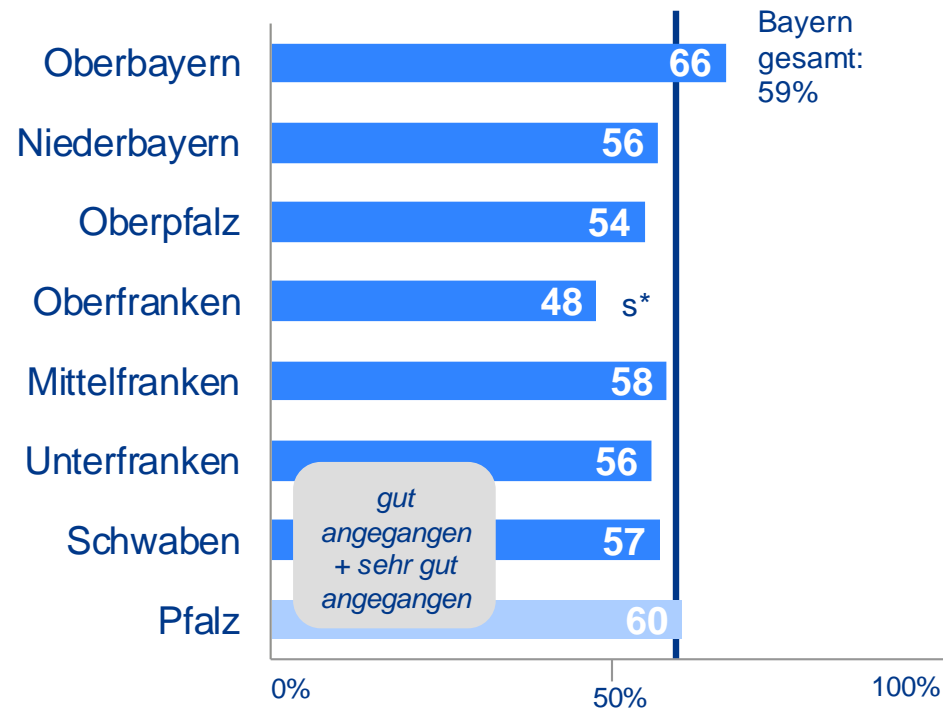
## Großes kulturelles und Freizeit-Angebot



„Welche Themen beschäftigen Sie schon länger bzw. welche Themen sind Ihnen sehr wichtig im Hinblick auf Ihre Region?“



„Und was denken Sie, wie gut werden die folgenden Themen von Ihren Kommunalpolitikern ernst genommen und aktiv angegangen?“



Basis: n=182-319 pro Region; gewichtet; Top2-Wichtigkeit/ Umsetzung auf einer vierstufigen Likert-Skala; Ergebnisse in %; s\* signifikanter Unterschied zum Gesamtwert (Chi-Quadrat-Test zu Bayern gesamt)

Wie ticken die Menschen in Bayern und der Pfalz? Fokusbetrachtung Niederbayern



## Wichtigkeit regionaler Themen & Wahrnehmung bzw. Umsetzung durch Politik

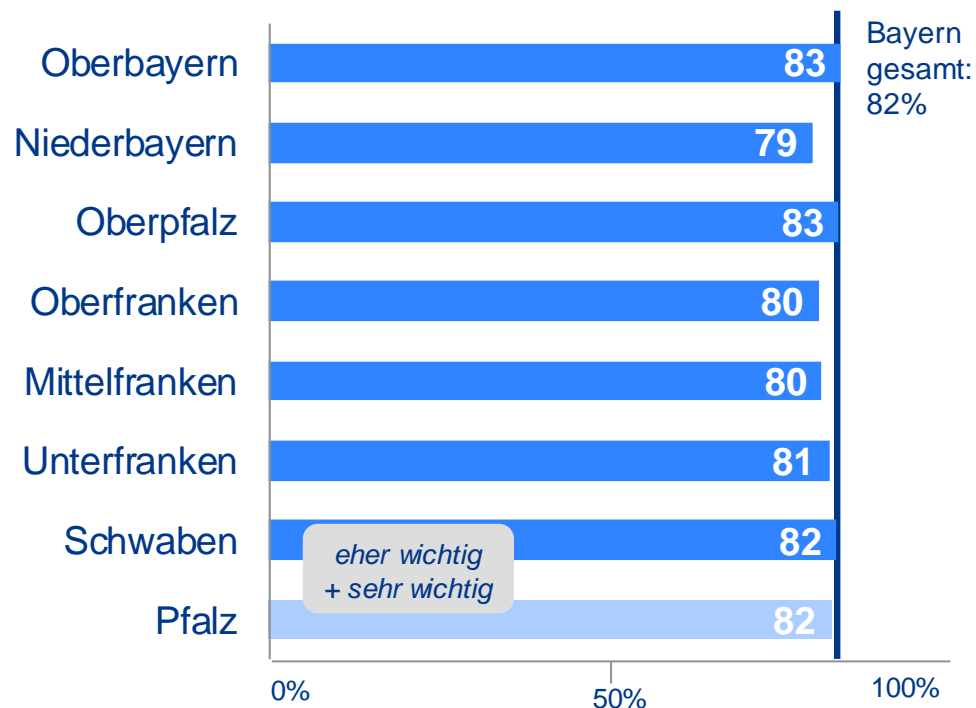
Auch Job- und Karrieremöglichkeiten sind insgesamt von hoher Wichtigkeit, dennoch könnten diese besser angegangen werden. (besonders in Unterfranken und der Pfalz)



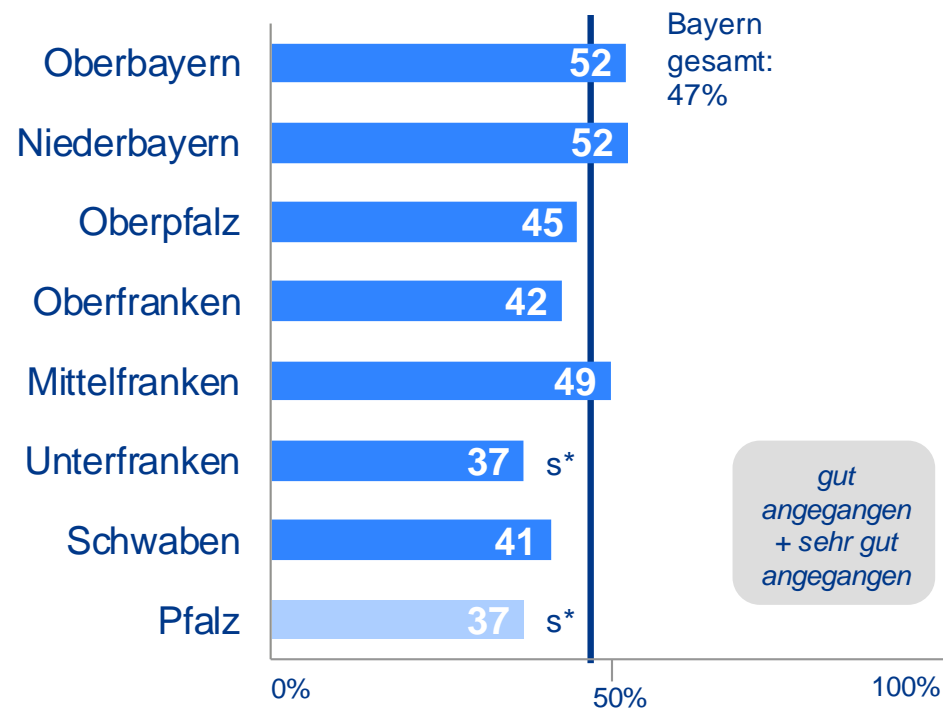
### Job- und Karrieremöglichkeiten



„Welche Themen beschäftigen Sie schon länger bzw. welche Themen sind Ihnen sehr wichtig im Hinblick auf Ihre Region?“



„Und was denken Sie, wie gut werden die folgenden Themen von Ihren Kommunalpolitikern ernst genommen und aktiv angegangen?“



Basis: n=182-319 pro Region; gewichtet; Top2-Wichtigkeit/ Umsetzung auf einer vierstufigen Likert-Skala; Ergebnisse in %; s\* signifikanter Unterschied zum Gesamtwert (Chi-Quadrat-Test zu Bayern gesamt)

Wie ticken die Menschen in Bayern und der Pfalz? Fokusbetrachtung Niederbayern



## Wichtigkeit regionaler Themen & Wahrnehmung bzw. Umsetzung durch Politik

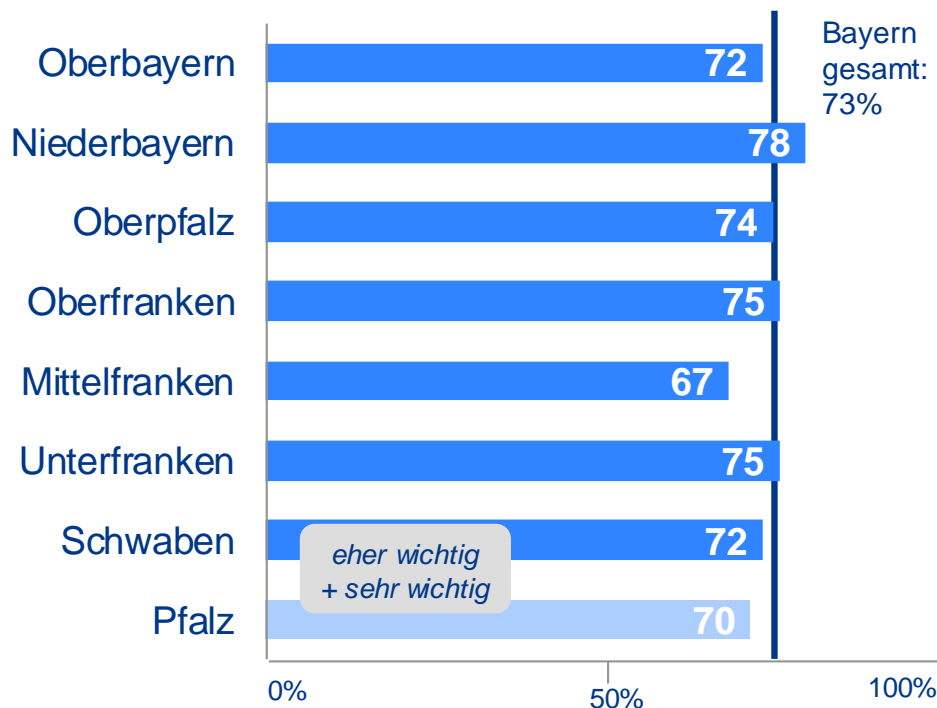
Das Gefühl von Heimat und Zugehörigkeit ist überwiegend (sehr) wichtig.  
In Niederbayern wird das Thema von der Politik am aktivsten angegangen.



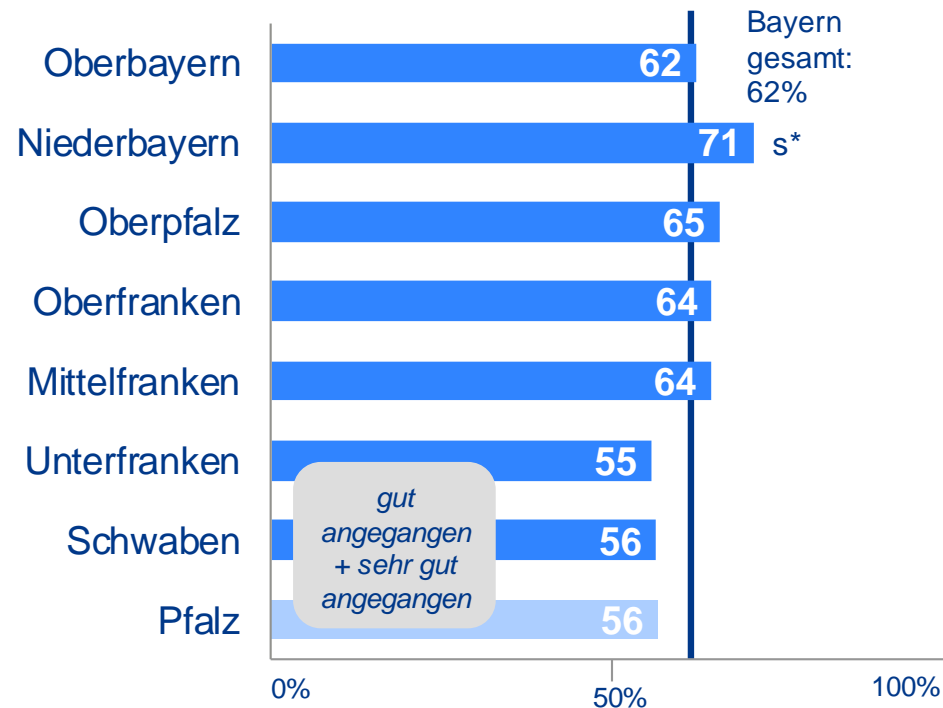
### Gefühl von Heimat und Zugehörigkeit



„Welche Themen beschäftigen Sie schon länger bzw. welche Themen sind Ihnen sehr wichtig im Hinblick auf Ihre Region?“



„Und was denken Sie, wie gut werden die folgenden Themen von Ihren Kommunalpolitikern ernst genommen und aktiv angegangen?“



Basis: n=182-319 pro Region; gewichtet; Top2-Wichtigkeit/ Umsetzung auf einer vierstufigen Likert-Skala; Ergebnisse in %; s\* signifikanter Unterschied zum Gesamtwert (Chi-Quadrat-Test zu Bayern gesamt)

Wie ticken die Menschen in Bayern und der Pfalz? Fokusbetrachtung Niederbayern



## Wichtigkeit regionaler Themen & Wahrnehmung bzw. Umsetzung durch Politik

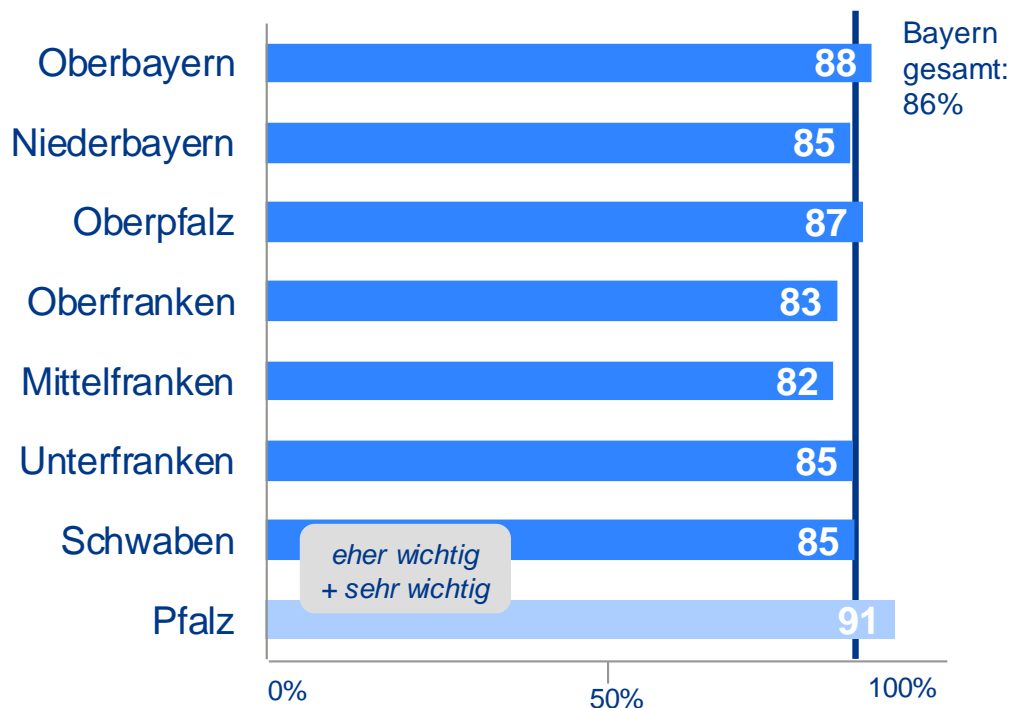
Die innere Sicherheit wird von einer großen Mehrheit als (sehr) wichtig eingestuft.  
In der Oberpfalz sehen 43% Verbesserungspotenzial bei diesem Thema.



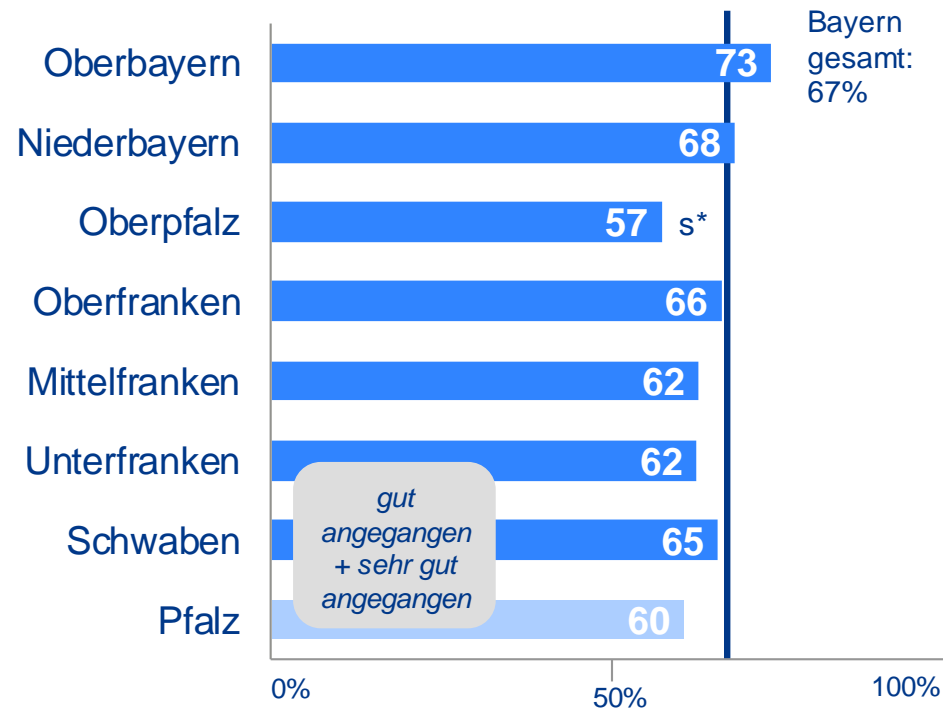
### Innere Sicherheit



„Welche Themen beschäftigen Sie schon länger bzw. welche Themen sind Ihnen sehr wichtig im Hinblick auf Ihre Region?“



„Und was denken Sie, wie gut werden die folgenden Themen von Ihren Kommunalpolitikern ernst genommen und aktiv angegangen?“



Basis: n=182-319 pro Region; gewichtet; Top2-Wichtigkeit/ Umsetzung auf einer vierstufigen Likert-Skala; Ergebnisse in %; s\* signifikanter Unterschied zum Gesamtwert (Chi-Quadrat-Test zu Bayern gesamt)

Wie ticken die Menschen in Bayern und der Pfalz? Fokusbetrachtung Niederbayern



## Wichtigkeit regionaler Themen & Wahrnehmung bzw. Umsetzung durch Politik

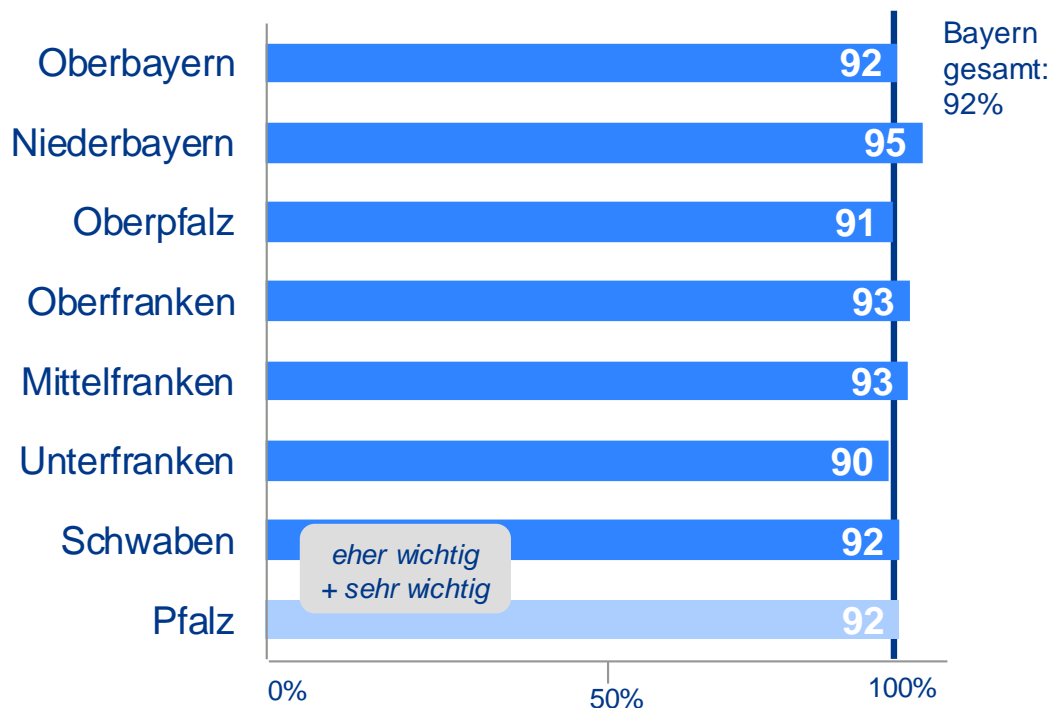
Die örtliche medizinische Versorgung ist für die große Mehrheit ein wichtiges Thema. In Oberfranken ist nur jeder Zweite davon überzeugt, dass die Politik hier genug tut.



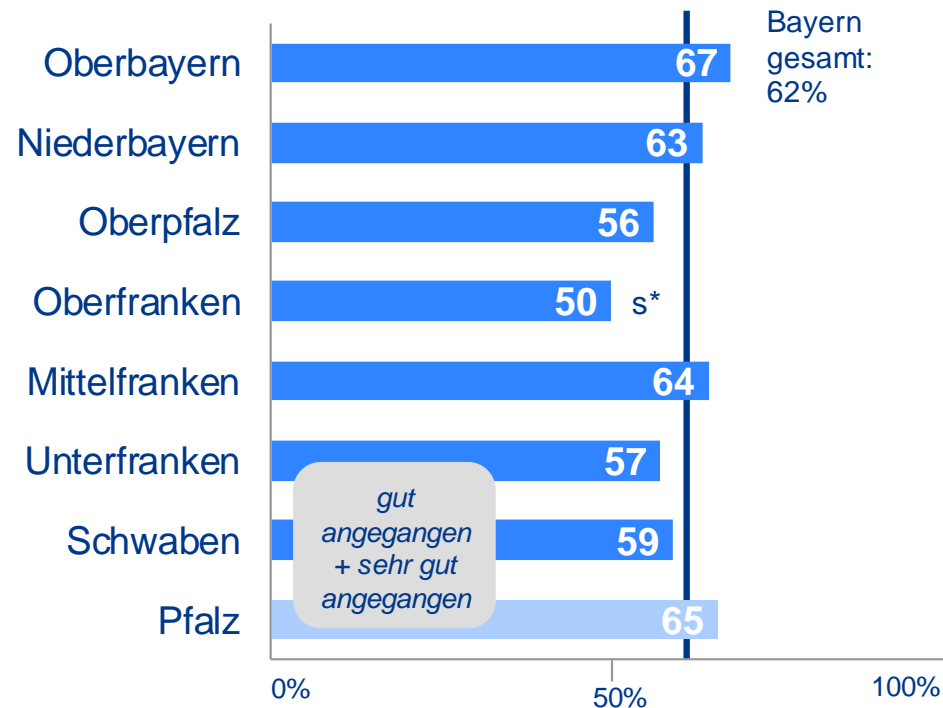
### Medizinische Versorgung/ Ärztedichte vor Ort



„Welche Themen beschäftigen Sie schon länger bzw. welche Themen sind Ihnen sehr wichtig im Hinblick auf Ihre Region?“



„Und was denken Sie, wie gut werden die folgenden Themen von Ihren Kommunalpolitikern ernst genommen und aktiv angegangen?“



Basis: n=182-319 pro Region; gewichtet; Top2-Wichtigkeit/ Umsetzung auf einer vierstufigen Likert-Skala; Ergebnisse in %; s\* signifikanter Unterschied zum Gesamtwert (Chi-Quadrat-Test zu Bayern gesamt)

Wie ticken die Menschen in Bayern und der Pfalz? Fokusbetrachtung Niederbayern



# Wichtigkeit regionaler Themen & Wahrnehmung bzw. Umsetzung durch Politik



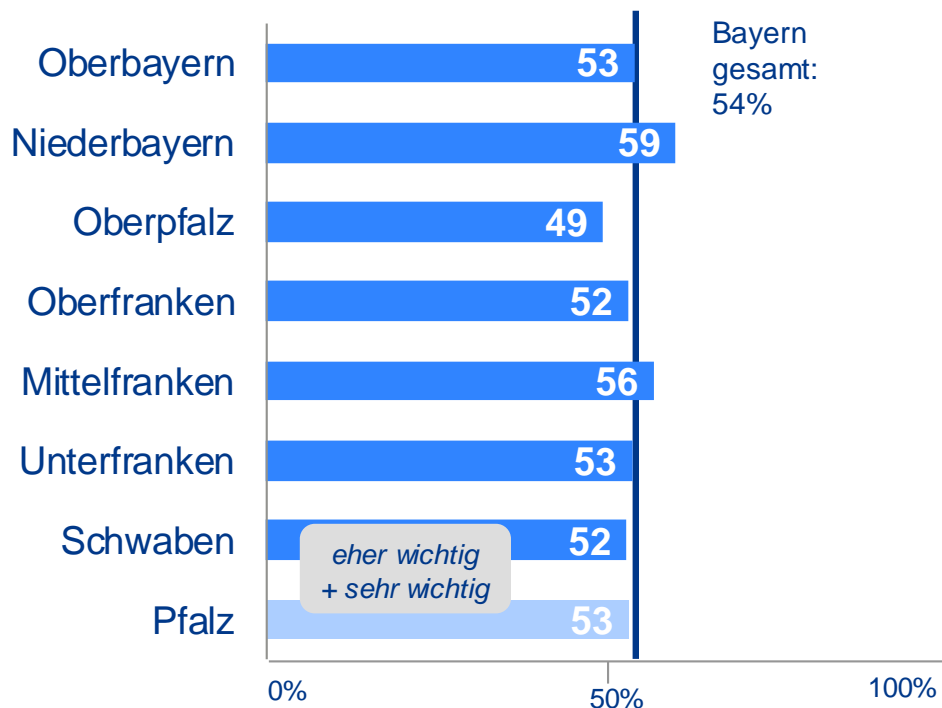
Migration bzw. Integration beschäftigt im Schnitt nur ca. jeden zweiten Bayer.  
Etwa genauso viele sind aktuell der Meinung, dass dieses Thema bereits aktiv angegangen wird.



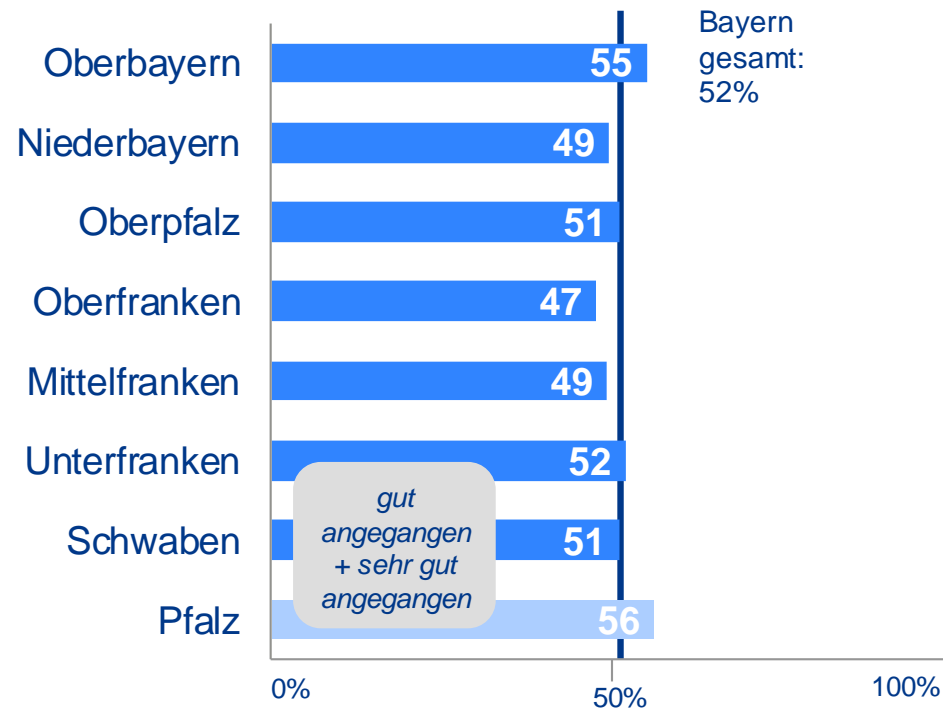
## Migration / Integration



„Welche Themen beschäftigen Sie schon länger bzw. welche Themen sind Ihnen sehr wichtig im Hinblick auf Ihre Region?“



„Und was denken Sie, wie gut werden die folgenden Themen von Ihren Kommunalpolitikern ernst genommen und aktiv angegangen?“



Basis: n=182-319 pro Region; gewichtet; Top2-Wichtigkeit/Umsetzung auf einer vierstufigen Likert-Skala; Ergebnisse in %

# Wichtigkeit regionaler Themen & Wahrnehmung bzw. Umsetzung durch Politik

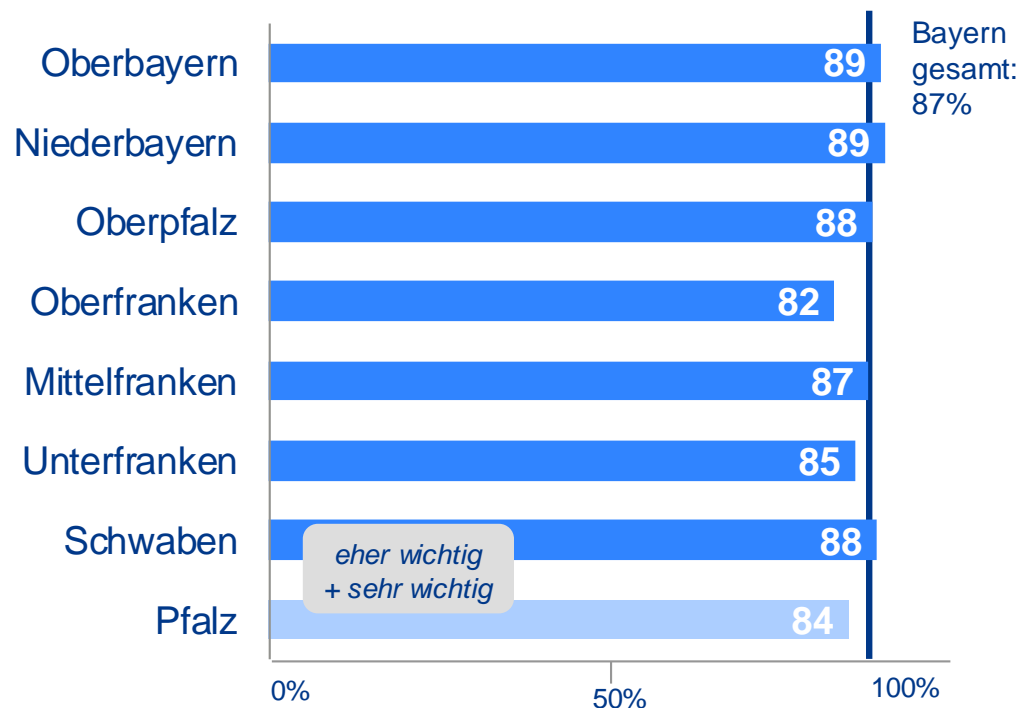


Fast 90% halten die Unterstützung regionaler Produkte und Unternehmen für ein wichtiges Thema. In vielen Bezirken besteht allerdings noch Nachholbedarf seitens der Politik.

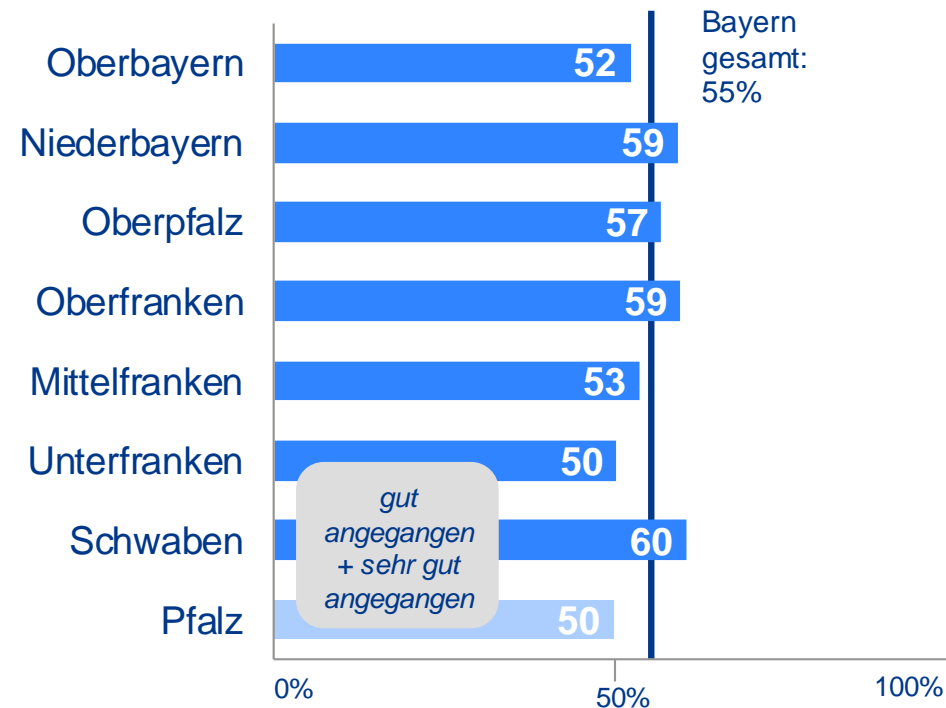
## Unterstützung regionaler Produkte und Unternehmen



„Welche Themen beschäftigen Sie schon länger bzw. welche Themen sind Ihnen sehr wichtig im Hinblick auf Ihre Region?“



„Und was denken Sie, wie gut werden die folgenden Themen von Ihren Kommunalpolitikern ernst genommen und aktiv angegangen?“



Basis: n=182-319 pro Region; gewichtet; Top2-Wichtigkeit/Umsetzung auf einer vierstufigen Likert-Skala; Ergebnisse in %



## Wichtigkeit regionaler Themen & Wahrnehmung bzw. Umsetzung durch Politik

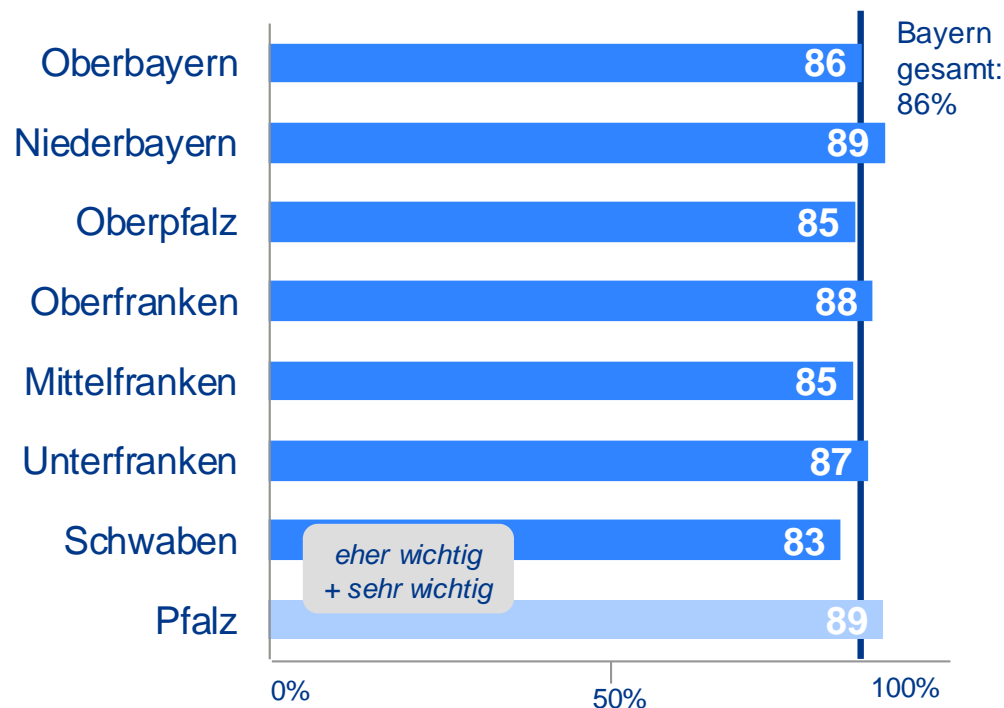
Fortschritt / Digitalisierung bzw. zukunftsfähige Infrastruktur wird eine hohe Wichtigkeit zugeschrieben. Vor allem in Oberfranken wünscht man sich hier mehr Einsatz der Politik.



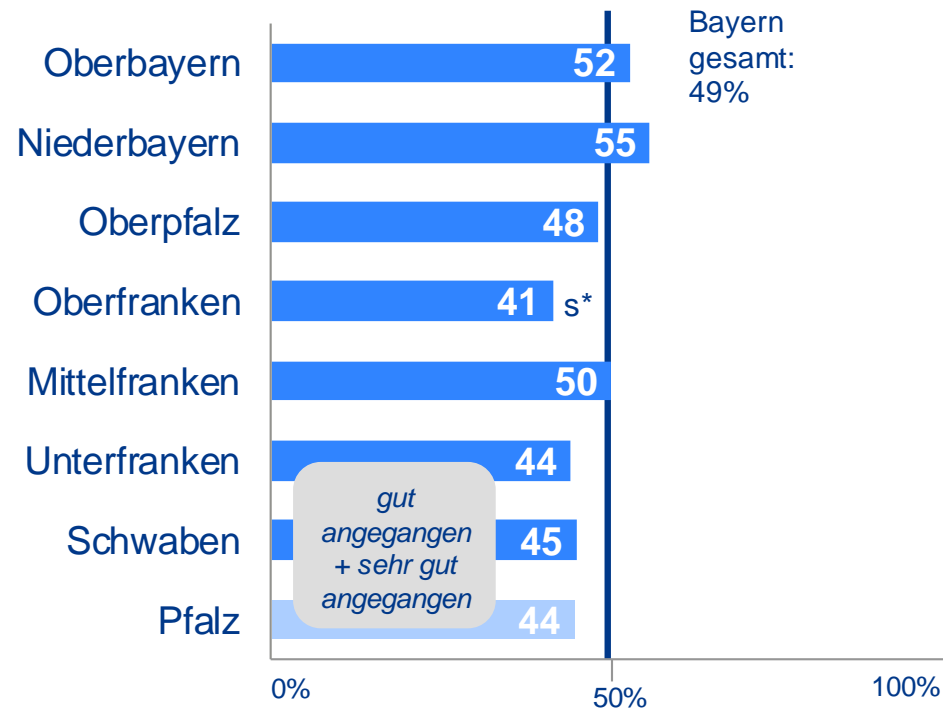
**Fortschritt und Digitalisierung / zukunftsfähige Infrastruktur, Arbeit, Wirtschaft etc.**



„Welche Themen beschäftigen Sie schon länger bzw. welche Themen sind Ihnen sehr wichtig im Hinblick auf Ihre Region?“



„Und was denken Sie, wie gut werden die folgenden Themen von Ihren Kommunalpolitikern ernst genommen und aktiv angegangen?“



Basis: n=182-319 pro Region; gewichtet; Top2-Wichtigkeit/ Umsetzung auf einer vierstufigen Likert-Skala; Ergebnisse in %; s\* signifikanter Unterschied zum Gesamtwert (Chi-Quadrat-Test zu Bayern gesamt)

Wie ticken die Menschen in Bayern und der Pfalz? Fokusbetrachtung Niederbayern

# rheingold Studiendesign

Die Fokusbetrachtung der Region Niederbayern ist Bestandteil der qualitativ-quantitativen Studie „Wie ticken die Menschen in Bayern und der Pfalz?“ des rheingold Institutes im Auftrag der Versicherungskammer Bayern.

## Methode:

- Morphologische Markt- und Medienpsychologie
- **Qualitativ:** rheingoldInterviews® (leitfadengestützt)
- **Quantitativ:** repräsentative Online-Erhebung (n = 1.800, ca. 15 Min. Fragebogendauer)

## Qualitative Explorationsverfahren:

- 144 rheingoldInterviews® in 9 Regionen
  - (je 2 Std. Dauer)
  - face-to-face und online

## Interviewerqualifikation:

- Ausbildung in tiefenpsychologischen Explorations- und Analysetechniken an der Universität Köln u./o. der rheingold akademie®

## Erhebungsregionen:

- Oberbayern
- Niederbayern
- Mittelfranken
- Oberfranken
- Mittelfranken
- Unterfranken
- Schwaben
- Oberpfalz
- Pfalz

